



BESTENS

BERATEN

WENN'S UMS BAUEN GEHT

SEIT 1922

PCI[®]
Für Bau-Profis

Wienerberger

rigips
SAINT-GOBAIN

MEA
BUILDING SUCCESS

DELCONCA[®]

Internorm[®]

ISOVER
SAINT-GOBAIN

Avenarius Agro

3au
4

SENFENBACHER
Der starke Inviertler Ziegel

SCHIEDEL

ROFIX[®]
Bauen mit System

hauraton
DAMIT ES RICHTIG LÄUFT

EBENSEER
Aussenanlagen

swisspor

KNAUF INSULATION

VELUX[®]

YTONG[®]

STEINBACHER
Dämmt besser. Denkt weiter.

KNAUF

KANN

HABA-BETON
MONOLITHIC IDEAS WWW.HABA-BETON.EU

fermacell[®]

BLANKE
FÜR HANDWERK, DAS ÜBERZEUGT.

AET
Entwässerungstechnik GmbH

AUSTROTHERM
Dämmstoffe

Leitl

mall
umweltsysteme

ROCKWOOL[®]

Sika[®]
BUILDING TRUST

VILLAS

Ostendorf
Kunststoffe

Isolith
Dämmstoffe

HÖRMANN
Tore • Türen • Zargen • Antriebe

DOMOFERM
BEST OF STEEL

SOLMAX

PIPELIFE

02/2025

Regionale News, starke Projekte & neue Produktwelten

Zum Jahresende möchten wir uns herzlich bei all unseren Kunden und Partnern für das Vertrauen und die wertvolle Zusammenarbeit bedanken.

In dieser Dezember-Ausgabe des WH-Bauprofiles geben wir einen kompakten Überblick über die wichtigsten News und Trends aus unseren Regionen. Anhand ausgewählter Referenzprojekte und Einblicke in unsere anspruchsvolle Logistik zeigen wir, wie vielfältig die Anforderungen in der Praxis sind und wie wir diese gemeinsam meistern. Ergänzend dazu informieren wir über aktuelle Entwicklungen rund um WH-Eigenprodukte und Naturbaustoffe – Bereiche, die wir kontinuierlich weiterentwickeln, um Ihnen noch bessere Lösungen bieten zu können.

Wir wünschen Ihnen eine angenehme Lektüre, eine besinnliche Adventszeit, frohe Weihnachten und einen erfolgreichen Start ins neue Jahr!

INHALT

4	Erweiterung Tiefbaulager Osttirol
6	Fortschritt mit System
7	Neue Ausstellung & Schaufenster für Eben
8	WH-Tarrenz bringt Weihnachtsstimmung ins Dorf
9	WH-Präzisionslieferung
10	WH-Eigenmarke: Qualität, die überzeugt
16	Naturbaustoffe: Ökologisch bauen mit WH
22	Projektstärke im Einsatz
28	Jetzt Neu in allen WH-Baumärkten
30	Wir bauen auf Menschen
32	Highlights & Events

ERWEITERUNG TIEFBAULAGER OSTTIROL

Neue Dimensionen im Tiefbau für die WH-Niederlassung Nußdorf-Debant

Mit der Erweiterung des Tiefbaulagers in Nußdorf-Debant hat WH das Angebot im Bereich Tiefbau deutlich ausgebaut. Die Region verzeichnet seit Jahren eine steigende Nachfrage nach hochwertigen Tiefbauprodukten, und WH reagiert darauf mit einer umfangreichen Sortimentserweiterung sowie optimierten Abläufen im Lager. Zudem ermöglicht die optimierte Lagerlogistik eine noch gezieltere Abstimmung zwischen Materialverfügbarkeit und den Anforderungen aktueller Bauvorhaben. Kundinnen und Kunden profitieren damit von einem breiteren Angebot, schnelleren Zugriffsmöglichkeiten und einer noch zuverlässigeren Verfügbarkeit direkt ab Standort.

Mehr Verfügbarkeit, mehr Auswahl, mehr Service

Durch die vergrößerte Lagerstruktur stehen nun deutlich mehr Artikel unmittelbar vor Ort bereit. Das sorgt für spürbar kürzere Lieferzeiten und ermöglicht eine noch präzisere Beratung durch das erfahrene WH-Team. Die Erweiterung schafft zudem die Grundlage, Projekte in Osttirol effizienter und flexibler zu versorgen – besonders bei kurzfristigem Bedarf auf der Baustelle.

Neue Sortimentsvielfalt – alles für den täglichen Tiefbaubedarf

Im erweiterten Tiefbaulager finden sich nun zahlreiche Produktgruppen, die für Tiefbauprojekte jeder Größe relevant sind. Das Angebot reicht von Rohrmaterial für Wasser- und Abwasserleitungen in verschiedenen Dimensionen über vielseitig einsetzbares Schachtmaterial bis hin zu Hawle-Armaturen für eine sichere und langlebige Installation. Ergänzt wird das Sortiment durch viele weitere Produkte, die im täglichen Baustellenbetrieb unverzichtbar sind. Damit zählt die Tiefbauabteilung in Nußdorf-Debant heute zu einer der bestsortierten der gesamten Region – schnell verfügbar, verlässlich und in bewährter WH-Qualität.

Das Team Osttirol freut sich auf Sie

Niederlassungsleiter Christoph Gasser und sein Team stehen bereit, um Projekte jeder Größe kompetent zu unterstützen – persönlich, fachkundig und jederzeit erreichbar.



FORTSCHRITT MIT SYSTEM

WH-PoC System weiterentwickelt: Neue Prüfung für Zargeneinbau ab CW 50 1.0 mm

Mit dem WH-PoC System hat WH eine intelligente Trockenbaulösung etabliert, die geprüfte Qualität, Systemvielfalt und wirtschaftliche Effizienz vereint. Nun wurde das System ein weiteres Mal weiterentwickelt: Seit Juni liegt die offizielle Prüfungsfreigabe für den Einbau von Stahl- und Holzzargen ab CW 50 mit 1.0 mm Blechstärke vor – ein weiterer Meilenstein in der kontinuierlichen Qualitätssicherung und Anpassung an die Anforderungen der Praxis.

Geprüfte Sicherheit – erweitert dokumentiert

Die neue Prüfung bestätigt den normgerechten Einbau von Zargen in WH-PoC Ständerwänden ab CW 50 mit 1.0 mm Profilstärke. Sowohl Stahl- als auch Holzzargen wurden gemäß ÖNORM B 3415 geprüft und erfüllen sämtliche Anforderungen an Tragkraft, Stabilität und Systemkompatibilität.

- ▶ 40 kg Tragkraft
- ▶ bis 3 m Wandhöhe
- ▶ 1,0 mm WH-PoC Systemprofil ab CW 50

Damit eignet sich das WH-PoC System ideal für anspruchsvolle Trockenbauanwendungen, in denen sowohl baurechtliche Vorgaben als auch Verarbeiterfreundlichkeit gefragt sind.

Weitergedacht – WH passt Systeme laufend an

WH verfolgt mit dem WH-PoC System einen dynamischen Systemansatz, bei dem technische Innovation und Praxisnähe Hand in Hand gehen. Durch regelmäßige Prüfungen, Systemergänzungen und Materialanpassungen wird sichergestellt, dass das System auch zukünftige Anforderungen zuverlässig erfüllt.

Die jüngste Prüfungsfreigabe ist Ausdruck dieses Anspruchs: Sie zeigt, wie konsequent WH seine Eigenmarkensysteme weiterentwickelt – mit dem Ziel, die Planungssicherheit zu erhöhen, die Ausführungsqualität zu sichern und Verarbeiter auf der Baustelle aktiv zu entlasten.



NEU: AUSSTELLUNG & SCHAUFENSTER FÜR EBEN

Das neu gestaltete Schaufenster zeigt die Vielfalt von WH am Standort Eben im Salzburger Pongau

Der WH-Doppelstandort Eben – bestehend aus Baumarkt sowie einer umfassenden Baustoffniederlassung – präsentiert sich mit einem modernisierten Schaufensterauftritt. Das traditionelle Gebäude im Ortskern wurde visuell erneuert, um die Leistungs- und Sortimentsvielfalt des Standorts klarer nach außen zu kommunizieren.

Modernes Design mit klarer Sortimentsbotschaft

Das neue Gestaltungskonzept setzt die Kompetenzbereiche des Baumarkts Eben sowie des Baustoffbereichs strukturiert in Szene. Die moderne Folierung in den WH-Unternehmensfarben macht die zentralen Sortimentsfelder des Standortes Eben – von Baustoff- & Baumarktprodukten über das Gartencenter bis hin zur regionalen Besonderheit der Raumausstattung – klar erkennbar und sorgt für eine gut sichtbare, informative Außenwirkung für vorbeifahrende Kunden.

Serviceleistungen im Fokus

Der neue Auftritt rückt die zentralen Serviceleistungen des Standorts deutlicher in den Fokus. Dazu gehören die moderne Farbmischtechnik und die 3D-Badplanung, die besonders im Projekt- und Gewerbebereich überzeugen. Eine echte regionale Besonderheit ist der maßgenaue Nähservice in Verbindung mit der Raumausstattung – ein in dieser Form exklusives Angebot am Standort Eben, das Kunden bei der Umsetzung ihrer Projekte gezielt unterstützt.

Moderne Ausstellung in der Baustoffniederlassung

Auch in dem Bereich der Baustoffniederlassung im Untergeschoss wurde die neue Designlinie aufgenommen. Die großzügige Ausstellung zu Fenstern, Türen und Toren ermöglicht Kunden eine praxisnahe Orientierung und unterstreicht die Beratungsstärke des Standorts.



WH-TARRENZ BRINGT WEIHN- NACHTSSTIMMUNG INS DORF

Ungewöhnlicher Transportauftrag zeigt Logistikkompetenz der Niederlassung

Baumlieferungen für den Weihnachtsmann gehören eigentlich nicht zum Tagesgeschäft von WH – und genau das macht den jährlichen Einsatz in Tarrenz besonders charmant. Auch heuer unterstützte die WH-Niederlassung Tarrenz die Gemeinde wieder beim Transport des großen Weihnachtsbaums ins Dorfzentrum.

Für den diesjährigen Einsatz übernahm unser erfahrener Kraftfahrer Alexander die Aufgabe und brachte den Baum sicher und zuverlässig an seinen Platz. Dass WH diese besondere Unterstützung nun schon seit mehreren Jahren bietet, zeigt, wie flexibel der Fuhrpark und die Logistikabläufe eingesetzt werden können – selbst dann, wenn es einmal nicht um Baustoffe geht.

Der Transport des Weihnachtsbaums macht deutlich: Die Logistik von WH ist nicht nur leistungsfähig, sondern auch vielseitig. Ob Baustellenbelieferung, Sonderformate oder außergewöhnliche Transportaufgaben – die Kombination aus Erfahrung, gutem Teamwork und einem professionell ausgestatteten Fuhrpark sorgt dafür, dass auch besondere Herausforderungen reibungslos gelingen.





WH-PRÄZISIONS-LIEFERUNG

WH meistert anspruchsvolle Dachziegelzustellung

Herausfordernde Bedingungen im Ortskern

In Matri am Brenner konnte WH im Oktober eine besondere Logistikaufgabe umsetzen: die punktgenaue Lieferung von Wienerberger Dachziegeln auf ein Steildach. Die enge Ortsstruktur mit dicht stehenden Häusern, steilen Hanglagen und schmalen Zufahrten macht Standardanlieferungen in dieser Region besonders schwierig.

Einsatz des 50-Meter-Krans

Um das Material dennoch sicher und effizient an den Bestimmungsort zu bringen, setzte WH einen 50-Meter-Kran ein. Die außergewöhnliche Reichweite war notwendig, um zwischen Gebäuden hindurch sowie über umliegende Dächer hinweg zu manövrieren und die Dachziegel direkt auf die Dachfläche zu heben – eine Aufgabe, die ohne entsprechendes Gerät nicht realisierbar gewesen wäre.

Präzise Durchführung durch erfahrenes WH-Team

Die Umsetzung gelang durch die Erfahrung des WH-Teams und die präzise Abstimmung zwischen Kranführer und Baustelle. Der Hub wurde kontrolliert, sicher und fachgerecht ausgeführt – ein Beispiel dafür, wie WH mit technischem Know-how und moderner Ausstattung selbst komplexe Logistikherausforderungen zuverlässig bewältigt.



WH-EIGENMARKE: QUALITÄT, DIE ÜBERZEUGT

Die WH-Eigenmarke steht für geprüfte Qualität, hohe Verfügbarkeit und praxisbewährte Verlässlichkeit

Das Eigenmarkensortiment von Würth Hohenburger (WH) bietet zuverlässige Lösungen für gewerbliche wie auch für private Bauvorhaben. Das durchdachte Produktsortiment der

WH-Eigenmarke ist auf den realen Anforderungen der Baustelle abgestimmt – technisch ausgereift, schnell verfügbar und in ganz Österreich lieferbar.

WH-Qualitätsversprechen



Geprüfte Produktqualität durch strenge Standards und kontrollierte Fertigung



Zentrale Lagerlogistik für hohe Verfügbarkeit und schnelle Lieferung



Marktgerechtes Sortiment basierend auf konkreten Kundenanforderungen und Anwendungsbreite



Geprüfte Produktqualität durch strenge Standards und kontrollierte Fertigung



Mit den Eigenprodukten schafft WH ein Leistungsversprechen: Qualität, Sicherheit und Verfügbarkeit aus einer Hand.

Verlässlicher Service rund um die Produkte

WH bietet mehr als nur ein Sortiment: Mit Beratungskompetenz, zentral gesteuerter Logistik und überregionaler Verfügbarkeit sorgt WH dafür, dass alle Produkte rasch und zielgerichtet zur Anwendung kommen. Die Kombination aus Fachberatung vor Ort, regionaler Nähe und durchdachter Lagerstruktur garantiert Versorgungssicherheit auf jeder Baustelle.

Qualitätsstrategie mit Verantwortung

Die WH-Eigenmarken stehen für Langlebigkeit und technische Zuverlässigkeit. Durch kontinuierliche Weiterentwicklung und die enge Verzahnung mit Praxisanforderungen bleiben die Produkte marktgerecht, wirtschaftlich und leis-

tungsfähig. Verpackungskonzepte, Lieferketten und Rezepturen werden auch unter Nachhaltigkeitsaspekten regelmäßig überprüft und optimiert.

WH-Fachberatung: Beratung, wo sie gebraucht wird

An 28 Standorten in Österreich bietet WH individuelle Fachberatung für alle Sortimentsbereiche – ob Hochbau, Dachbau, Trockenbau, Tiefbau oder Gartenbau. WH unterstützt fachkundig sowohl bei der Auswahl der passenden Baumaterialien, als auch bei Anwendungstechniken und Logistiklösungen.

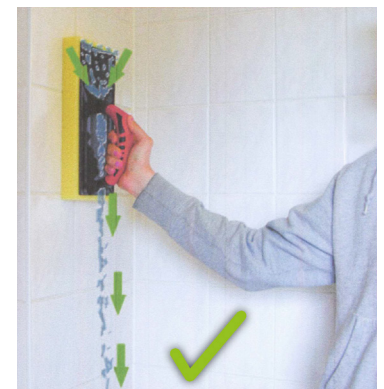
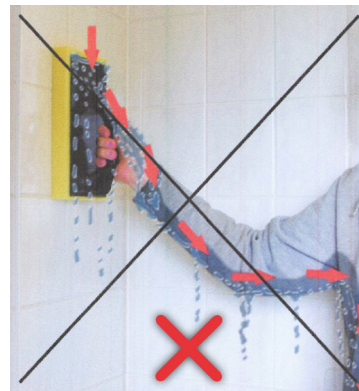
Neu im Sortiment: WH-Waschsystem „Maximo COMMODORE“

Effizienteres Arbeiten mit dem WH-Waschsystem „Maximo COMMODORE“

Das neue Set aus Profi-Waschbrett und Reibenbrett inklusive Hydroschwamm erleichtert Fliesenlegern, Malern und Stuckateuren die Arbeit erheblich. Das Waschbrett ist mit Lammell-Waschwalzen auf Metallachsen ausgestattet, die ein effizientes Ausdrücken des Schwamms ermöglichen. Das WH-Waschsystem „Maximo COMMODORE“ sorgt für saubere Fliesenfugen, weniger Schmutz auf der Baustelle und eine leichte Reinigung von Schwämmen sowie des gesamten Systems.

Weniger nasse Arme dank patentiertem Wasserrücklaufsystem

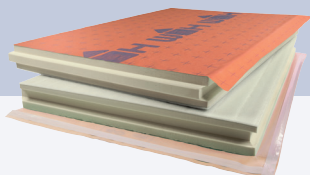
Dank größerem Brettmaß und patentiertem, geführttem Wasserrücklaufsystem wird das Wasser optimal abgeleitet – für trockenere Arme und spürbare Arbeitszeiteinsparungen. Die ergonomische Form unterstützt ein angenehmes Arbeiten auch über längere Zeit.



Auszug unserer WH-Eigenprodukte - entdecke weitere Eigenprodukte in unseren Standorten



**WH-Mauermörtel
Kalk-Zementmörtel
M5**
WH: 11202856



**WH-PUR 022
Aufsparrenelement**
WH: 1470674



WH-Bit Box 32 tlg.
WH: 3347336



**WH-
Montagehandschuhe
MultiFlex Eco 9/L**
WH: 3377992



**WH-Trockenbeton
DC 30/37 fein**
WH: 11202985



WH-Dichtkleber
WH: 15537905

...und vieles mehr!



Die WH-Eigenprodukte im Bereich Baustoffe auf einen Blick

Einen umfassenden Überblick bietet der WH-Online Baustoffkatalog unter b2b.wuerth-hochenburger.at/katalog/IA0302/Wuerth oder den QR-Code scannen und direkt anschauen

**WH-
TIPP**





BESTENS BERATEN

VON PRIVAT BIS PROFI
ALLES FÜR'S BAUPROJEKT

W H - B A U S T O F F E . A T





NATUR- BAU- STOFFE

Ökologisch bauen mit WH

Naturbaustoffe für gesunde Räume, starke Bausubstanz und nachhaltige Projekte

Gesundes Raumklima, klimaschonende Bauweise und natürliche Materialien gehören zu den zentralen Anforderungen moderner Bauprojekte. Naturbaustoffe wie Lehm, Hanf, Holzfaser oder Schafwolle vereinen bauphysikalische Leistungsfähigkeit mit ökologischer Verantwortung. Sie ermöglichen Konstruktionen, die funktional, langlebig und wohngesund sind – und dabei einen klaren Beitrag zum nachhaltigen Bauen leisten.

Systemlösungen für natürliches Bauen bei WH

Mit jahrzehntelanger Erfahrung und einem spezialisierten Sortiment bietet WH Lösungen, die den Einsatz von Naturbaustoffen in allen Bauphasen ermöglichen. Das Sortiment umfasst Dämm- und Ausbauprodukte aus nachwachsenden oder mineralischen Rohstoffen, die technisch geprüft und praxisbewährt sind. Ergänzt wird dieses Angebot durch persönliche Fachberatung, technischer Unterstützung und eine Logistik, die auf den Baufortschritt abgestimmt ist. Der Fokus liegt auf Systemlösungen, die ökologische Anforderungen mit technischer Praxis-tauglichkeit verbinden und sowohl im Neubau als auch in der Sanierung eingesetzt werden können.

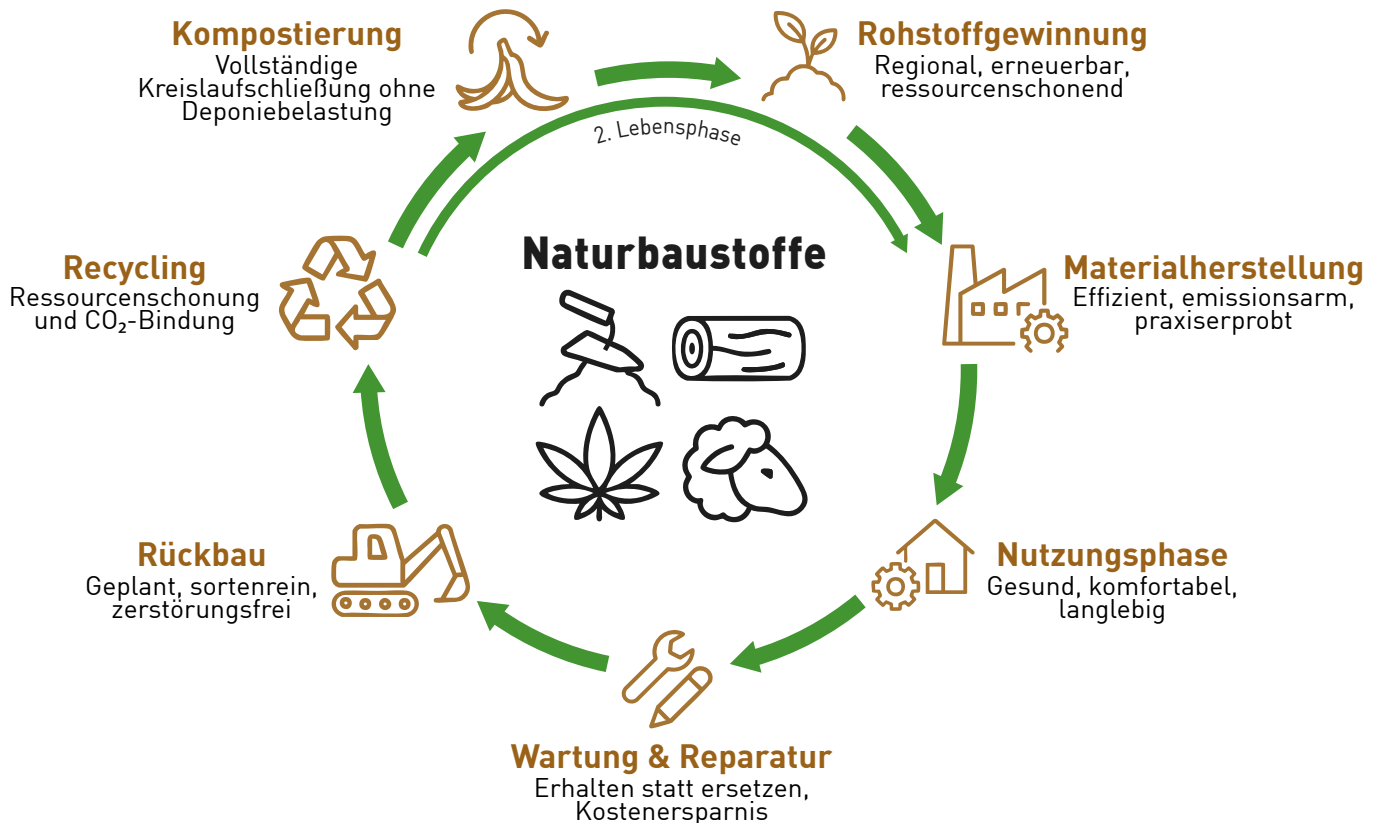
Natürlich bauen beginnt mit der richtigen Materialwahl

Naturbaustoffe zeichnen sich durch ihre ökologische Herkunft und bauphysikalische Eigenschaften aus. Sie unterstützen die Regulierung von Feuchtigkeit, wirken wärmespeichernd, tragen zu einem angenehmen Raumklima bei und sind in

der Regel emissionsarm. Mit einem wachsenden Sortiment, fundiertem Know-how und verlässlicher Versorgung bietet WH eine stabile Grundlage für den erfolgreichen Einsatz dieser Materialien – vom Einfamilienhaus bis zum Großprojekt.

Im Kreislauf gedacht – vom Rohstoff bis zur Wiederverwertung

Wer mit natürlichen Baustoffen baut, setzt auf einen geschlossenen Kreislauf – von der Rohstoffgewinnung bis zur Wiederverwertung.



Natürlich im Kreislauf gedacht – Materialeigenschaften mit Wirkung

Naturbaustoffe verbinden ökologische und wirtschaftliche Vorteile. Holzfaser und Hanf sorgen durch ihre hohe Wärmespeicherfähigkeit für sommerlichen Hitzeschutz und winterlichen Kälteschutz. Diffusionsoffene Konstruktionen ermöglichen eine natürliche Feuchtigkeitsregulierung und können so die Lebensdauer von Bauteilen verlängern. Schafwolle kann Schadstoffe aus der Luft binden, Lehm trägt durch Feuchtere regulierung und antibakterielle Eigenschaften zu einer stabilen und wohngerechten Raumqualität bei.

Auch im Hinblick auf den Klimaschutz leisten Naturbaustoffe einen Beitrag. Viele Produkte speichern CO₂, stammen

aus regionalen Rohstoffen und werden energieeffizient hergestellt. Damit erfüllen sie ökologische Kriterien und tragen auch zur ESG-Konformität von Bauprojekten bei.

Langlebig, wirtschaftlich und förderfähig

Naturbaustoffe sind langlebig, rückbaufähig und in vielen Bereichen förderfähig. Sie vereinen ökologische Verantwortung mit wirtschaftlicher Planungssicherheit, da sie über den Lebenszyklus hinweg eine stabile Kostenstruktur ermöglichen.

Natürlich vielseitig – Materialien im Überblick



Lehm

- Reguliert Luftfeuchtigkeit
- Emissionsarm
- Einsatz als Putz, Lehmbauplatte oder Schüttung



Hanf

- Hohe Dämmleistung
- Feuchteregulierend
- Gute CO₂-Bilanz



Holzfaser

- Wärmeschutz & Schalldämmung
- Diffusionsoffen
- Breite Einsatzmöglichkeiten



Schafwolle

- Wärme- und Schallschutz
- Schadstoffbindend
- Biologisch abbaubar

Verlässliche Markenqualität mit WH

Das Naturbaustoffsortiment bei WH umfasst Produkte namhafter Hersteller wie Claytec, Gutex, Isolena, Pavatex oder Sand & Lehm. Alle Materialien sind qualitätsgeprüft, baustellengerecht verfügbar und erfüllen die hohen Anforderungen professioneller Bauprojekte. Durch die enge Zusammenarbeit mit diesen Partnern entstehen Lösungen, die ökologisches Bauen technisch und wirtschaftlich zuverlässig umsetzbar machen.

Natürlich beraten, sicher umgesetzt

Wer mit Naturbaustoffen baut, braucht mehr als das passende Material. Es braucht einen Partner, der die Besonderheiten kennt, praxistaugliche Lösungen anbietet und Projekte vorausschauend begleitet. WH verbindet langjährige Erfahrung, technisches Know-how und ein spezialisiertes Sortiment, um Bauprojekte ökologisch, sicher und wirtschaftlich umzusetzen.

Die WH-Fachberater unterstützen von der Planung bis zur

termingerechten Lieferung – praxisnah, lösungsorientiert und mit Blick auf die Anforderungen Ihrer Baustelle. In Kombination mit qualitätsgeprüften Materialien, verlässlicher Logistik und einem starken Netzwerk entsteht so die Grundlage für nachhaltiges Bauen – durchdacht, planungssicher und zuverlässig umgesetzt.

Entdecke die Welt der Naturbaustoffe bei WH



Praxisnahe Produktlösungen, Anwendungstipps und umfassende Informationen rund um das natürliche Bauen finden Sie auf unserer Website – inklusive aktueller Hinweise zu relevanten Fördermöglichkeiten.

Jetzt mehr erfahren unter:
wuerth-hochenburger.at/natuerlich-bauen-mit-wh

NEU IN RÖTHIS LEHMPUTZ- MISCHANLAGE

**Ihren WH-Lehmputz individuell
mischen vor Ort in Röthis**

Gesundheit, Individualität und Nachhaltigkeit sind im modernen Hausbau zentrale Themen. Mit der neuen WH-Lehmputz-Mischanlage bietet die Niederlassung Röthis ab sofort die Möglichkeit, Lehmputze in 146 natürlichen Farbtönen

und 6 unterschiedlichen Strukturzusätzen direkt vor Ort zu mischen – natürlich frei von Pigmenten, Lösemitteln und Konservierungsstoffen. Natürlich, allergikerfreundlich und atmungsaktiv – einzigartig in Vorarlberg und Tirol.



Technische Details

- Mischservice für YOSIMA Lehmfeinputze
- 146 Farbtöne, vor Ort mischbar
- 6 natürliche Basiserden – ohne Pigmente/Farbstoffe
- 6 Strukturzusätze: Stroh, Glitter, Kräuter, Rote Granitsteine, Perlmutter, Sisalfasern
- Farbmischung direkt nachvollziehbar und reproduzierbar

Natürlicher Baustoff – Ihre Vorteile

Natürliche Baustoffe wie Lehm gewinnen im Innenausbau zunehmend an Bedeutung. Lehmputze und Lehmplatten schaffen ein wohngesundes Raumklima, können die Luftfeuchtigkeit regulieren und überzeugen durch ihre natürliche Zusammensetzung ohne Lösemittel oder Konservierungsstoffe – ideal auch für sensible Wohnbereiche.

Die Einsatzmöglichkeiten sind vielseitig – von Wandgestaltung bis Innenausbau

Ob Wandgestaltung, Trockenbau oder Innendämmung: Lehm bietet flexible Einsatzmöglichkeiten und vielfältige

Oberflächen. Besonders beliebt sind YOSIMA-Feinputze, die mit großer Farbvielfalt und einer samtig-matten Optik punkten. Selbst in funktionalen Bereichen wie Badezimmerdecken sorgt Lehm für Vorteile, etwa durch die Reduzierung von Spiegelbeschlag.

Mit ergänzenden Produkten wie Lehmfarben und Lehmsteinen lässt sich das natürliche Material harmonisch im gesamten Innenraum einsetzen.

Ihr persönlicher Ansprechpartner in Vorarlberg

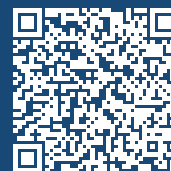
Daniel Vonbrül
Vertriebsmitarbeiter Außendienst Baustoffe
Mobil +43 664 8195745
daniel.vonbruel@w-h.gmbh

Jessica Loretter
Fachberaterin Baustoffe
Tel. +43 50 9494-2812
jessica.loretter@w-h.gmbh

Jetzt anschauen: Verarbeitungstipps & Drohnenvideo zur Lehmputz-Mischanlage

Ausführliche Informationen zur Anwendung und Verarbeitung sowie alle Details zur WH-Lehmputz-Mischanlage finden Sie in unserer Broschüre und online. Dort steht auch das Drohnenvideo zur neuen Anlage bereit.

Jetzt entdecken unter:
www.wuerth-hochenburger.at/unternehmen/aktuelles/news/neu-in-roethis-wh-lehm-mischmaschine/



PROJEKTSTÄRKE IM EINSATZ

Von Wohnbau bis Freizeitanlage – Erfolgreiche Referenzprojekte im Fokus

In der Reihe „WH-Topprojekte“ zeigt WH eindrucksvolle Bauvorhaben, die die Vielseitigkeit und Fachkompetenz des Unternehmens unterstreichen. Von hochwertigen Neubauten bis hin zu individuellen Lösungen für Freizeit- und Wellnessanlagen – die Projekte spiegeln den hohen Anspruch an Qualität und Design wider.

Dieses Mal stehen Projekte im Fokus, die die Bandbreite von Wohnbau bis Freizeitanlage abdecken. Beim Neubauprojekt Hoamatjuwel in Kleinarl wurde ein modernes Wohnensemble realisiert, das alpines Lebensgefühl mit zeitgemäßem Komfort verbindet. Mit Das Goos in Kuchl entstand ein Wohnbauprojekt, bei dem maßgeschneiderte Fenster- und Türlösungen Funktionalität und Ästhetik vereinen.

Auch im öffentlichen Bereich setzt WH auf Qualität: Für das Hallenbad Bregenz wurde eine langlebige und anspruchsvolle

Fliesenlösung umgesetzt, die den hohen Anforderungen von Architektur und Nutzung gerecht wird. Mit der Schwimmteichanlage Grand Tirolia in Kitzbühel zeigt sich wiederum die Expertise im Garten- und Landschaftsbau – eine Kombination aus Natürlichkeit, Design und modernster Technik.

Diese Referenzen verdeutlichen die Vielseitigkeit und Zuverlässigkeit von WH als Partner am Bau. Sie zeigen, wie durchdachte Materialien und fachliche Kompetenz Projekte entstehen, die in Funktionalität, Design und Nachhaltigkeit überzeugen. Lassen Sie sich inspirieren und entdecken Sie, wie WH Bauvorhaben unterschiedlichster Art erfolgreich begleitet.

/01

Komplettlösungen für ein Wohnjuwel im Salzburger Land

Maßgeschneiderte Ausführung durch WH – von Fenstern bis zum Innenausbau

Ausführende Firma: Zimmerei Guggenberger

Ausführungszeitraum: Mai bis Dezember 2024

WH-Fachberatung: Konrad Seiwald, Daniela Hedegger, Wilfried Habersatter; Filiale Eben

Für das anspruchsvolle Neubauprojekt „Hoamatjuwel“ in Kleinarl (Salzburg) hat WH die Bauherren mit einer umfassenden Produktpalette und fachlicher Beratung unterstützt. Auf 760 Quadratmetern entstand ein Einfamilienhaus mit zusätzlichen Apartments. Eine Kombination aus modernem Wohnkomfort und touristischer Vermietung.

WH lieferte sämtliche Bauelemente wie Fenster, Außentüren, Garagentore und eine verzinkte Außentreppe. Außerdem wurde ein Ofen der Firma Lohberger eingebaut. Im Trockenausbau kamen zahlreiche WH-Produkte zum Einsatz. Der Zimmereibedarf wurde mit Bitumenbahnen, Holzfaserdämmplatten und Fermacell HD-Platten gedeckt.

Die technische Abstimmung aller Gewerke war besonders anspruchsvoll. Dank der engen Zusammenarbeit der WH-Fachbereiche konnten alle Anforderungen effizient und termingerecht umgesetzt werden.

So entstand in nur acht Monaten ein modernes, funktionales Bauprojekt, das optimal auf die Wünsche der Bauherren abgestimmt ist.



/02

Zeitloses Design trifft Qualität – DAS GOOS in Kuchl

Hochwertige Fenster- und Türelemente geliefert von WH

Ausführungszeitraum: 17.06.2024 bis 17.06.2025

WH-Fachberatung: Sebastian Fiedler, Filiale Hallein

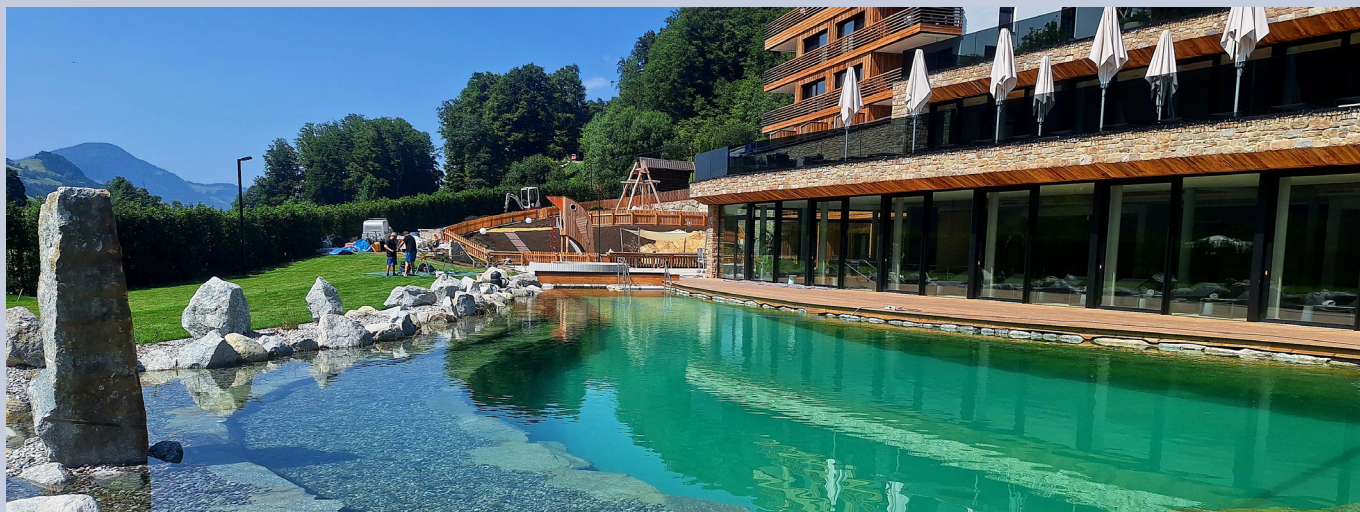
Für das stilvolle Wohnprojekt DAS GOOS in Kuchl-Jadorf wurden Bauelemente von Würth Hohenburger verwendet.

WH-Hallein lieferte und montierte dabei Fenster des Modells Internorm HF 410 mit einer Holz-Aluminium-Konstruktion, die gute Wärmedämmeigenschaften bietet. Ergänzend kamen Fensterbänke der Firma Schlager zum Einsatz, passend auf die Fenster abgestimmt.

Außerdem wurde eine Haustür von Inotherm verbaut, die durch ihre Ausführung aktuelle Anforderungen an Design und Sicherheit erfüllt.

WH-Hallein übernahm neben der Lieferung auch die fachgerechte Montage und Beratung vor Ort.





/03

Schwimmteichanlage mit alpinem Flair

Maßgeschneiderte Natursteinlösung für das Luxushotel Grand Tirolia

Ausführende Firma: Aschaber Günter Erdbau

Ausführungszeitraum: April bis August 2025

WH-Fachberatung: Silvia Beihammer, Filiale Oberndorf

Für das Luxushotel Grand Tirolia in Kitzbühel lieferte WH im Sommer 2025 eine passgenaue Materialauswahl für eine außergewöhnliche Schwimmteichanlage mit alpinem Charakter. Auf einer Fläche von 200 m² entstand ein elegantes Refugium, das durch eine ausgewogene Kombination aus Naturstein und hochwertigem Feinsteinzeug sowohl funktional überzeugt als auch architektonisch höchste Ansprüche erfüllt.

Zum Einsatz kamen für den Teichboden die Feinsteinzeugplatten Nesting Iceberg im Format 60 x 60 x 2 cm. Ihre helle Farbgebung verstärkt die Reflektion des Sonnenlichts und lässt so die Wasseroberfläche des Teichs heller und intensiver erscheinen. Granitblockstufen in 150 x 35 x 15 cm ermöglichen den eleganten Zugang zum Teich, während Granitkantensteine (100 x 15 x 7 cm) die Uferzone optisch und funktional einfassen. Ergänzt wurde die Anlage durch Granitpalisaden, die den angrenzenden Grillplatz zu einem stimmungsvollen Treffpunkt für laue Sommerabende machen.

Die besondere Herausforderung lag in der Materialauswahl und Gestaltung, um den gewünschten visuellen Effekt des Wassers zu erzielen. Durch die enge Zusammenarbeit zwischen Bauherren, Ausführungsfirma und den WH-Fachberatern konnte diese Anforderung optimal umgesetzt werden.

Das Ergebnis ist eine Schwimmteichanlage, die harmonisch in die Landschaft eingebettet ist und gleichzeitig mit technischer Raffinesse und gestalterischer Eleganz überzeugt – ein eindrucksvolles Beispiel für die Vielfalt und Möglichkeiten im Garten- und Landschaftsbau mit WH.



/04

Fliesengestaltung auf Top-Niveau

WH begleitet Hallenbad-Neubau in Bregenz mit exklusiver Fliesenlösung

Ausführende Firma: HB Fliesen

Ausführungszeitraum: bis Oktober 2024

WH-Fachberatung: Benjamin Schöpf, Filiale Röthis

Mit dem Neubau des Hallenbads Bregenz entstand ein modernes Freizeit- und Gesundheitszentrum, das architektonisch wie funktional neue Maßstäbe setzt. WH war ab Mitte der Bauphase in enger Abstimmung mit dem Hersteller Agrob Buchtal und den beiden verantwortlichen Architekturbüros eingebunden – insbesondere bei der Fliesenlieferung und technischen Beratung in Kombination mit Erwin Bauer (Agrob Buchtal).

Zum Einsatz kam eine exklusive, speziell für das Projekt entwickelte Serie mit dem Namen Bregenz. Diese erfüllt höchste Anforderungen an Sicherheit und Gestaltung im Schwimmbad- und Wellnessbereich. Besonders herausfordernd war die enge Koordination zwischen Architekten, Lieferant und WH, um sowohl ästhetische als auch technische Vorgaben wie Rutschhemmung und Reinigungsfreundlichkeit exakt zu erfüllen.

WH lieferte insgesamt rund 6.000 m² Fliesen – das entspricht etwa 163 Tonnen Material – welches im Schwimmbadbereich, in der Sauna sowie in den Duschzonen verarbeitet wurde.

Die Ausführung übernahm die Firma HB Fliesen mit hoher Präzision und Fachkompetenz. Die Fertigstellung der Innenbereiche erfolgte im Oktober 2024 – pünktlich zur Wintersaison. Die Arbeiten an der Außenanlage laufen weiter und sollen bis 2026 abgeschlossen sein.

Ein echtes Vorzeigeprojekt, bei dem WH nicht nur lieferte, sondern auch beratend und koordinierend maßgeblich zum Erfolg beitrug.





/05

Dach-Sanierung mit System

Präzise Ausführung und WH-Systemaufbau für das Projekt der Caritas Zams

Ausführende Firma: skizzimerei gmbh

Ausführungszeitraum: September bis Oktober 2025

WH-Fachberatung: Wolfgang Kapeller, Filiale Tarrenz

Für die Caritas Zams wurde im Herbst 2025 die rund 500 m² große Dachfläche umfassend erneuert. Die Sanierung des anspruchsvollen Krüppelwalmdachs erforderte eine präzise Planung sowie eine enge Zusammenarbeit zwischen skizzimerei gmbh und WH.

WH lieferte die passenden Dachkomponenten und unterstützte das Projekt mit fachkundiger Beratung. Verbaut wurden das SIKA SHIELD E-KV-30/PROFI-NSK als robuste Unterdachbahn sowie die WH PUR-022-Dämmelemente im Format 1765 × 1175 × 180 mm, die im Systemaufbau für erhöhte Regensicherheit sorgen. Das vollflächig selbstklebende WH First-/Kehlenabdeckband 300 × 0,7 mm in Orange sicherte die zahlreichen Anschlüsse der komplexen Dachform zuverlässig ab.

Die größte Herausforderung lag in der geometrisch anspruchsvollen Dachstruktur mit ihren vielen Graten und Kehlen. Durch das abgestimmte Zusammenspiel von Ausführung, Material und WH-Fachberatung entstand ein langlebiger, witterungsbeständiger Dachaufbau, der das Gebäude der Caritas Zams nachhaltig schützt.





DAUER TIEF PREIS

BEI **WH**

JETZT NEU IN ALLEN WH-BAUMÄRKTEN

Dauerhaft günstiger einkaufen in den WH-Baumärkten in Tirol und Salzburg

Mit der Einführung von Dauertiefpreisen setzt WH in seinen acht Baumärkten in Tirol und Salzburg ein deutliches Zeichen: Viele Produkte des täglichen Bedarfs rund ums Bauen, Renovieren und Heimwerken werden künftig dauerhaft preisattraktiver. Kunden sollen sich darauf verlassen können, wichtige Artikel jederzeit zu einem stabil günstigen Preis zu erhalten – ohne auf Aktionen warten zu müssen.

Die Dauertiefpreise sind Teil einer breiten Neuausrichtung unserer Baumärkte. WH möchte den Einkauf für Heimwerker spürbar einfacher und transparenter machen und gleichzeitig ein verlässliches Preisniveau schaffen, das langfristig Bestand hat.

Unsere Baumärkte bieten dafür das passende Umfeld: ein

breites Sortiment, regionale Nähe und persönliche Beratung durch fachkundiges Personal – verteilt auf vier Standorte in Tirol und vier in Salzburg. Hinzu kommen praktische Services wie Farben mischen, Holzzuschnitt, Bad- und Fliesenberatung, 3D-Badplanung, Leihtransporter und großzügige Gartenabteilungen. So finden Sie alles für Ihr Projekt an einem Ort – unterstützt durch faire, dauerhaft kalkulierte Preise.

Mit der neuen Preisstrategie verbinden wir zwei Stärken: ein umfangreiches Angebot und verlässliche Dauertiefpreise. Für Sie bedeutet das: hochwertige Produkte, kompetente Beratung und ein Preisniveau, das Ihnen langfristig Planungssicherheit gibt.

NEUE PARTNER IN ALLEN WH-BAUMÄRKTEN

binderholz & WH – Regionale Holzvielfalt im Baumarkt

Starke Zusammenarbeit mit regionalem Partner

Mit binderholz baut WH den wichtigen Sortimentsbereich Holz für Bau- und Innenausbau weiter aus und kann noch attraktivere Preise anbieten. Der Hersteller aus Tirol zählt zu den führenden Holzverarbeitern im Alpenraum und steht für verlässliche Qualität sowie regionale Produktionsstandorte – ein Anspruch, der auch WH besonders wichtig ist.

binderholz 

Neue Holzprodukte im WH-Baumarkt

Folgende binderholz-Produkte werden in das Sortiment aufgenommen:

- Leimholz Nadelholz
- Konstruktionsvollholz Kiefer nsi
- Rahmen Fichte/Tanne gehobelt
- Profilholz
- Sägerauh – Latten und Rahmen

Damit erweitert WH die Verfügbarkeit zentraler Holzprodukte und bietet eine stabile, regionale Bezugsquelle für Projekte im Innen- und Außenbereich.

WH-Baumärkte neu bestückt: Einhell-Elektrowerkzeuge jetzt verfügbar

Stärkung des Elektrowerkzeugsegments

Einhell bereichert das WH-Sortiment um einen Hersteller, der seit vielen Jahren für leistungsstarke, langlebige und praxisorientierte Elektrowerkzeuge steht. Das mittelständische Unternehmen aus Landau an der Isar entwickelt seit 60 Jahren Werkzeuge und Gartengeräte mit hohem Qualitätsanspruch und funktionaler Ausrichtung – ideal passend zu den Standards von WH.

Neue Einhell-Produkte im WH-Baumarkt

Die Produktauswahl umfasst ein breites Spektrum an Werkzeugen und Maschinen. Dazu gehören leistungsstarke Akku-Geräte aus der Power-X-Change-Serie ebenso wie klassische Elektrowerkzeuge, stationäre Maschinen und ausgewählte Gartengeräte.

Das Sortiment zeichnet sich durch hohe Leistungsfähigkeit, vielseitige Einsatzmöglichkeiten und ein überzeugendes

Preis-Leistungs-Verhältnis aus – ideal für Arbeiten in Haus, Garten, Werkstatt oder auf der Baustelle.

Erweiterte Auswahl für WH-Kunden

Mit binderholz und Einhell baut WH zwei wesentliche Sortimentsschwerpunkte konsequent aus: Holzprodukte und Elektrowerkzeuge. Die regionale Nähe, verlässliche Qualität und gute Verfügbarkeit der neuen Lieferanten tragen zu einer stabilen Versorgung und einem breiter aufgestellten Baumarktangebot bei.

WH setzt damit ein klares Zeichen für Sortimentsvielfalt, Qualität und Kundennähe – und stärkt die Baumärkte als kompetente Anlaufstelle für Projekte aller Art.



WIR BAUEN AUF MENSCHEN

Employer Branding wird bei WH aktiv und authentisch gelebt.

Employer Branding ist aktuell unverzichtbar: In einer sich stetig ändernden Arbeitswelt gewinnt für Unternehmen und Bewerbende die Wertebasis immer mehr an Bedeutung. Unser Leitsatz „Wir bauen auf Menschen“ steht dabei nicht nur auf dem Papier, sondern prägt das tägliche Miteinander und den Umgang mit Kunden wie Kolleginnen und Kollegen.

Der Wettbewerb um die besten Talente ist intensiver geworden. Es reicht längst nicht mehr, nur offene Stellen zu kommunizieren. Vielmehr geht es darum, sichtbar zu machen, was unser Unternehmen für seine Mitarbeitenden und künftigen Kollegen bietet: Sinn, Entwicklungsmöglichkeiten und gemeinsames Wachstum.

Das Employer Branding ist dabei kein starres Konzept, sondern Ausdruck einer lebendigen und gemeinsam ge-

stalteten Unternehmenskultur. Authentizität und emotionale Ansprache nehmen einen hohen Stellenwert ein. Unsere Botschaft ist klar: Wir verstehen uns als Gemeinschaft, in der jeder Einzelne zählt und zum Erfolg beiträgt. Besonders sichtbar wird diese Haltung im Umgang mit neuen Recruiting-Möglichkeiten. Während früher das klassische Bewerbermanagement dominierte, sind soziale Medien heute zentrale Kanäle – ob LinkedIn, Instagram oder TikTok. Hier werden Zielgruppen gezielt und zeitgemäß angesprochen. Indem Mitarbeitende als Markenbotschafter auftreten, entsteht ein glaubwürdiges Bild von WH, das vor allem offen, greifbar und menschlich ist.

Unser Anspruch ist es, Employer Branding dauerhaft weiterzuentwickeln. Die Identität von WH lebt, wächst und wird ständig neu geprägt – durch alle, die mit an Bord sind.



Authentizität ist entscheidend: Mitarbeitende sind die besten Botschafter unserer Werte. Employer Branding lebt durch jeden Beitrag und macht unsere Marke erlebbar – für heutige und zukünftige Kolleginnen und Kollegen.

Gemeinsam mehr erreichen.

Employer Branding: Dialog, Offenheit und Weiterentwicklung für alle

Employer Branding ist nicht nur Verantwortung der Personalabteilung – es ist gelebter Alltag, der das gesamte Unternehmen betrifft. Von der Integration neuer Mitarbeitender bis hin zur kreativen Mitgestaltung in Projekten zeigen wir deutlich, wie Werte zu Beziehungen werden, die bestehen bleiben und über den Job hinauswirken.

Im täglichen Miteinander und in der Zusammenarbeit sind unsere Werte stets präsent. Respekt, Teamgeist und Vertrauen prägen die Unternehmenskultur und motivieren dazu, sich einzubringen und gemeinsam etwas zu erreichen. Die Orientierung am Menschen ist dabei kein leeres Schlagwort, sondern gelebte Praxis – sichtbar und spürbar im Umgang mit Kollegen, Führungskräften und Kunden.

Authentizität und Social Media: Erfolgsfaktoren im heutigen Arbeitsmarkt

Gleichzeitig müssen wir flexibel bleiben und bereit für Veränderung sein. Der moderne Arbeitsmarkt stellt Unternehmen vor neue Herausforderungen: Qualifizierte Arbeitskräfte sind gefragt und die Ansprüche zukünftiger Mitarbeitender steigen. Social Media hat die Art der Ansprache grundlegend verändert. Plattformen wie Instagram, LinkedIn und TikTok ermöglichen den direkten Kontakt zu den Zielgruppen. Sie erwarten emotionale und ehrliche Einblicke in die Kultur eines Unternehmens, wollen sich mit den Menschen identifizieren können, die für WH stehen. Deshalb ist es wichtig, neue Formate und Kommunikationswege zu nutzen, damit Employer Branding relevant, attraktiv und glaubwürdig bleibt.

Die Weiterentwicklung unserer Arbeitgebermarke gelingt dann besonders, wenn alle Perspektiven einfließen

dürfen. Im offenen Austausch entstehen neue Ideen – ob im Recruiting, beim Onboarding, im Arbeitsalltag oder bei kreativen Content-Aktionen. Die Identität unseres Unternehmens wird durch die Vielfalt der Mitarbeitenden zu einer echten Stärke. Die Kolleginnen und Kollegen bereichern das Unternehmen durch unterschiedliche Erfahrungen, Talente und Sichtweisen, sodass Innovation und Entwicklung ein natürlicher Bestandteil des Miteinanders werden.

Ein Beispiel: Beim Videodreh stand die Produktion zeitgerechter Contents im Mittelpunkt, weswegen wir uns für eine Drohnenaufnahme entschieden haben. Diese zeigt unsere Mitarbeitenden als Darsteller und vermittelten ein authentisches Bild unserer Unternehmenskultur. So verbinden wir moderne visuelle Formate mit dem Anspruch, echte Werte wie Zusammenarbeit und Gemeinschaft für unsere Zielgruppe glaubwürdig und zeitgemäß darzustellen.

Der Slogan „Wir bauen auf Menschen“ ist nicht nur Versprechen, sondern auch Anspruch zugleich: Gemeinsam gestalten wir Entwicklung, Anerkennung und zukunftsfähige Beziehungen, die unser Unternehmen langfristig prägen und stärken. Dabei zählt jede Stimme und jeder Beitrag. Die Mitarbeitenden werden zu echten Botschaftern der Werte – sichtbar, hörbar und erlebbar. Dadurch entsteht die besondere Gemeinschaft bei WH, die verbindet und Vertrauen schafft.

Employer Branding ist und bleibt ein Mitmach-Projekt

Die Einladung steht: Bringen wir weiterhin unsere Ideen ein, erzählen wir unsere Geschichten und leben, was WH ausmacht – für ein besseres Miteinander, eine starke Zukunft und eine Arbeitgebermarke, die authentisch und jahrzehntelang erfolgreich bleibt.

HIGHLIGHTS & EVENTS



/01

3. Sanierentag Hagenbrunn

Am Freitag, dem 25. April 2025, fand in der WH-Baustoffniederlassung Hagenbrunn der Fliesen-, Galabau- und Sanierentag statt. Von 10:00 bis 20:00 Uhr hatten Besucher die Gelegenheit, sich umfassend über aktuelle Entwicklungen und Produkte in den Bereichen

Fliesen, Garten- und Landschaftsbau sowie Sanierung zu informieren. Die Veranstaltung wurde von der WH-Filiale Hagenbrunn organisiert und bot ein vielfältiges Programm mit zahlreichen Ausstellern und Fachberatungen.

Im Fliesenschauraum präsentierten die Firmen Villeroy & Boch sowie Blanke exklusive Angebote und Produktneuheiten, die großes Interesse bei den Gästen weckten. Im Bereich Galabau standen Pflaster-, Natur- und Zaunsteine sowie Hochbeetlösungen im Fokus. Die Firmen Friedl und Weissenböck boten hierzu kompetente Beratung und stellten ihre neuesten Produkte vor. Ergänzt wurde das Angebot durch die Firma Zinco, die innovative Gründachsysteme und effiziente Entwässerungslösungen für eine nachhaltige Gartengestaltung präsentierte.

Auch im Bereich Bauchemie konnten sich die Besucher über hochwertige Lösungen der Firmen PCI und Profi Baustoffe informieren. Die Firma AET stellte ihre Tiefbaulösungen aus Guss vor und eröffnete im Rahmen der Veranstaltung ihr neues Lager in der Niederlassung Hagenbrunn. Ein weiteres Highlight war die Präsentation moderner Akkugeräte durch die Firma Milwaukee, die mit einer exklusiven Aktion speziell für die Veranstaltung aufwartete.

Schon beim Betreten der Veranstaltung wurden die Gäste herzlich empfangen und bestens verköstigt. Den ganzen Tag über bot das Event die perfekte Gelegenheit, sich mit Fachkollegen auszutauschen, neue Produkte zu entdecken und sich von unseren Experten individuell beraten zu lassen. So zeigte WH erneut, wie stark Kompetenz und Kundennähe im Baustoffbereich gelebt werden.



/02

Fliesen & Galabautag am Standort Hallein

Am Donnerstag, dem 18. September 2025, fand in der WH-Baustoffniederlassung und im Baumarkt Hallein der Fliesen- und Galabautag statt. Von 09:00 bis 17:00 Uhr nutzten zahlreiche Besucher die Gelegenheit, sich umfassend über aktuelle Trends und Lösungen rund um Boden- und Außengestaltung zu informieren. Die Veranstaltung bot ein vielseitiges Programm, das sowohl gewerbliche als auch private Bauprojekte anspricht.

Im Mittelpunkt standen innovative Materialien und moderne Verlegetechniken, die in praxisnaher Form vorgestellt wurden. Darüber hinaus erhielten die Gäste wertvolle Gestaltungsideen für Innen- und Außenbereiche, die sowohl funktionale als auch ästhetische Aspekte berücksichtigten. Nachhaltigkeit spielte ebenfalls eine zentrale Rolle: Zahlreiche Lösungen wurden präsentiert, die ökologische Anforderungen mit hoher Qualität und Langlebigkeit verbinden.

Der Austausch mit Branchenexperten ermöglichte den Teilnehmenden, ihr Fachwissen zu vertiefen und individuelle Fragen direkt mit erfahrenen Ansprechpartnern zu besprechen. Für das leibliche Wohl war bestens gesorgt, und das große Gewinnspiel sorgte für zusätzliche Begeisterung unter den Gästen. Die Veranstaltung war geprägt von einer angenehmen Atmosphäre, fachlicher Kompetenz und einem regen Interesse an den vorgestellten Produkten und Konzepten. So wurde an diesem Tag einmal mehr spürbar, warum viele Bauunternehmen auf Würth Hohenburger als festen und vertrauenswürdigen Partner setzen.



DEZ-Center-Manager Florian Proding, Technical Manager Thomas Ornik und WH-Bereichsleiter Bau-/Fachmärkte Martin Steiger (v. l., Foto: DEZ)

/03

Pop-up-Store Innsbruck

Am Donnerstag, dem 8. Mai 2025, eröffnete Würth Hohenburger im Einkaufszentrum DEZ Innsbruck seinen WH-Pop-up-Store – eine kompakte, gut erreichbare Anlaufstelle für alle, die ihr Zuhause, ihren Garten oder ihre Terrasse mit hochwertigen Lösungen aufwerten möchten. Die temporäre Verkaufsfläche konzentrierte sich bewusst auf die Themen Grillen, Garten und Heimwerken und bot Kunden einen unkomplizierten Zugang zu ausgewählten Markenprodukten, die sich in der Praxis bewähren und echte Unterstützung bei Projekten rund ums Haus bieten.

Der WH-Baumarkt Pop-up-Store wurde von den Besuchern sofort gut angenommen: Viele nutzten die Gelegenheit, sich einen schnellen Überblick über aktuelle Produkte zu verschaffen, sich inspirieren zu lassen oder direkt passende Lösungen für anstehende Vorhaben mitzunehmen. Eine kleine Muttertagsaktion setzte einen zusätzlichen Impuls, im Mittelpunkt stand jedoch klar das Sortiment, das den Kunden praktische, sofort einsetzbare Qualitätsprodukte für Haus und Garten bietet.





/04

Lego Messe Tirol

Kreativität trifft Gemeinschaft – LEGO®-Fan-Ausstellung in Höfen begeistert Groß und Klein

Ein Wochenende lang verwandelte sich die riesige Hahnenkamm-Halle in Höfen bei Reutte in ein farbenfrohes Paradies aus Steinen, Minifiguren und imposanten Modellen: Die größte privat organisierte LEGO®-Ausstellung Tirols lockte am 25. und 26. Oktober 2025 unzählige Besucher an – von großen bis kleinen Baumeistern.

WH als Teil eines besonderen Events

Als einziger WH-Baumarkt mit eigenem Spielwarensortiment nutzte die Niederlassung Reutte die Gelegenheit, sich im Rahmen dieses karitativen Events zu präsentieren. Mit viel Begeisterung zeigte das Team Reutte samt Verstärkung Christian (IT & Organisation Zentrale IBK) eigene LEGO®-Modelle und trat gemeinsam mit weiteren Ausstellern aus dem In- und Ausland auf. Das Miteinander stand spürbar im Vordergrund – eine bunte Gemeinschaft, vereint durch Kreativität und Bauleidenschaft.

Ein besonderes Highlight: die Live-Bauaktionen. Während der Ausstellung entstanden live neue LEGO®-Kunstwerke. Kinder wie Erwachsene waren eingeladen, selbst Hand anzulegen, auszuprobieren und sich inspirieren zu lassen.

Bauen für den guten Zweck

Der freie Eintritt und die freiwilligen Spenden kamen der Kinderkrebshilfe Tirol zugute. Damit wurde jeder Besuch, jedes Staunen und jeder gebaute Stein Teil einer guten Tat.



Christian Bachlechner,
Barbara Ginther und Herbert Schäffler (v.l.)

Die positive Resonanz der Gäste zeigte deutlich, wie gut das Konzept aus Kreativität, Familienerlebnis und sozialem Engagement angenommen wurde.

Die LEGO®-Fan-Ausstellung in Höfen war ein voller Erfolg – für die Besucher, für die Aussteller und für den guten Zweck. Für WH Reutte bot das Wochenende eine ideale Plattform, um Nähe zur Region zu zeigen, die Freude am Bauen zu teilen und gleichzeitig ein wichtiges soziales Anliegen zu unterstützen.

Ein Event, das begeistert hat – und hoffentlich viele Wiederholungen findet.

/08

WH x BOSCH

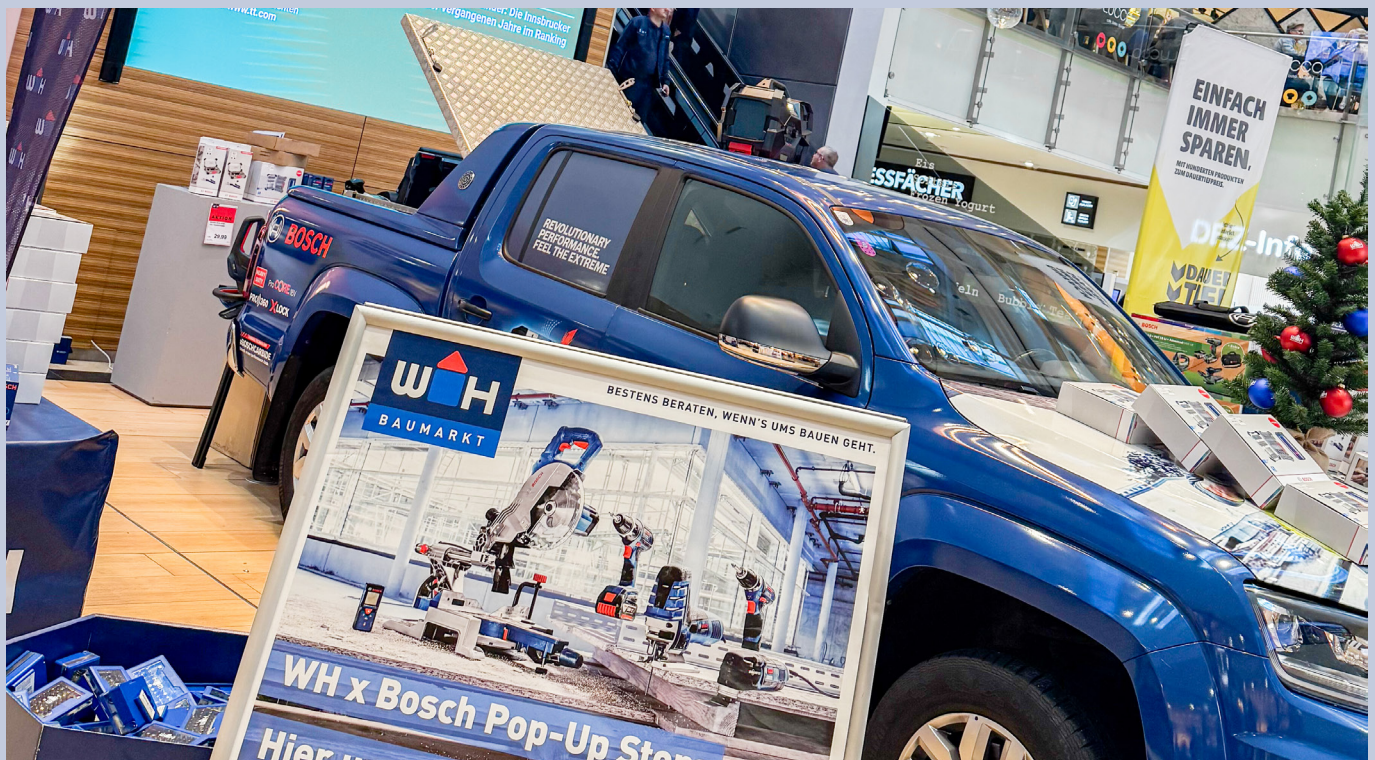
Starke Markenpräsenz im DEZ Innsbruck

Vom 3. bis 8. November 2025 präsentierte Würth Hohenburger gemeinsam mit Bosch einen aufmerksamkeitsstarken Pop-Up Store im Einkaufszentrum DEZ in Innsbruck. Bereits im Mai war WH mit einem Pop-Up Store erfolgreich im DEZ vertreten.

In der Einkaufshalle konnten Besucher eine Auswahl an WH-Produkten sowie Elektrowerkzeugen von Bosch entdecken. Besonderer Blickfang war ein VW Amarok, der als ungewöhnliche Präsentationsfläche diente und die ausgestellten Produkte eindrucksvoll in Szene setzte.

Für zusätzliche Frequenz sorgte eine Aktion für Kunden: Wer um 50 € einkaufte, erhielt wahlweise einen 10-Euro-Wertgutschein für Christbäume und Weihnachtsdekorationen einlösbar im WH-Baumarkt oder ein kostenloses WH-Bitset.

Der Pop-Up Store WH x Bosch erwies sich als gelungenes Format, um Präsenz zu zeigen, Kundennähe zu schaffen und die Vielfalt des Sortiments erlebbar zu machen.





ist seit 25 Jahren ein Komplettanbieter von Schachtabdeckungen, Einlaufgittern, Sonderprodukten und Entwässerungsrinnen. Wir sind einer der führenden Großhändler/Produzenten für den österreichischen Markt.



steht für Innovation, Umweltschutz und Nachhaltigkeit! Eigene Produktion in Europa – höchste Qualitätsstandards, kurze Lieferwege, die den europäischen und österreichischen Normen und Anforderungen voll entsprechen. Vertrauen Sie auf die 100% recycelbaren Gussprodukte, die mit größter Sorgfalt und unter Einsatz modernster Fertigungstechnologien hergestellt werden.



Das engagierte AET Team, welches sich mit Leidenschaft und Fachwissen Ihren Anforderungen widmet, hat das Ziel, Ihnen die besten Produkte und den besten Service zu bieten.



EIN LANGJÄHRIGER, ZUVERLÄSSIGER PARTNER VON W+H





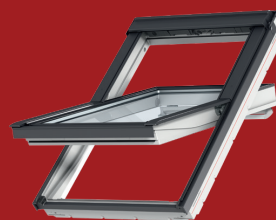
VELUX®

Schaffen Sie Lieblingsplätze zum Wohlfühlen

VELUX Fensterkombinationen

Mehr Lebensqualität für Räume unter dem Dach ermöglichen die individuellen VELUX Fensterkombinationen. Für jede Anforderung hat VELUX garantiert die richtige Lösung.

velux.at





FÜR HANDWERK, DAS ÜBERZEUGT.

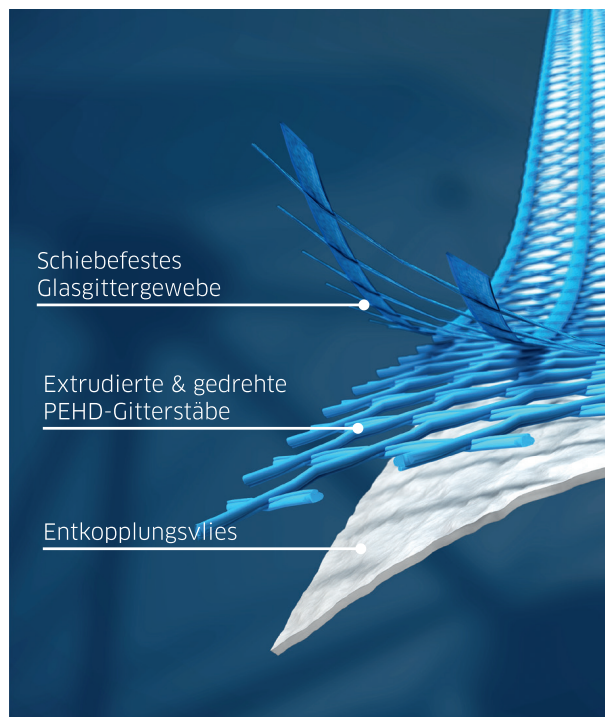


BLANKE PERMAT

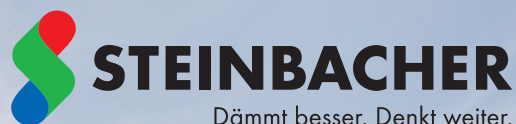
Belagsträger- und Entkopplungsmatte

- > Wirkt entkoppelnd und rissüberbrückend
- > Maximale Stabilität bei Drucklast
- > Keine Hohlräume, d. h. kein Hohlklang
- > Keine Größeneinschränkung im Fliesenformat
- > Problemlose Fliesenverlegung auf allen Untergründen
- > Komplettiert viele Flächenheiz- und Kühlsysteme

Verkehrslast	Materialstärke	Haftzugfestigkeit	Punktlast	Diffusionsfähigkeit
7,5 kN/m ²	3,3 mm	0,93 N/mm ²	15,96 kN	100 %



blanke-blue-base.de



Psst, verdammt gut gedämmt.

steinothan® 120 silent – Höchstleistung auf kleinstem Raum

Mit Polyurethan als Hochleistungsdämmstoff ermöglicht steinothan® 120 silent extrem schlanke Steildachaufbauten bei maximaler Dämmwirkung. Die integrierte PE-Schaumfolie und überlappende Verklebung machen die Aufsparrendämmplatte zur optimalen Lösung für höchste Schallschutz-Anforderungen.

Schallschutz auf
Top-Niveau!



Mehr Infos

STEINBACHER
Dämmt besser. Denkt weiter



VECTRA 04
Weiß, glatt,
Reliefdekor
spitz zulaufend

KUNEX-TÜRENTRENDS

Mit einer großen Vielfalt an hochwertigen Türen für besondere Ansprüche bietet Ihnen Kunex nahezu unbeschränkte Gestaltungsmöglichkeiten. Unser breit gefächertes Programm hat für jeden Einsatz und jede Anforderung die richtige Tür.

PLANEN SIE LEBENSÄUERE MIT KUNEX.



Die ganze Türen-
welt von Kunex im
aktuellen Türenkatalog –
gleich anfordern!

www.kunex.at



NERO 05
Weiß, glatt,
Reliefdekor in Schwarz



VITAL
Spliteiche (Rissoptik),
gebürstet lackiert
Zarge FZ36-D, C-Schwarz
(CPL-Laminat)



IMPULS
C-Wildbuche-Q (matt)
(CPL-Laminat)



NATÜRLICHKEIT PUR!
Das innovative Oberflächenfinish von
Kunex: Tiefmatte Optik mit Roheffekt
In 5 Oberflächenvarianten erhältlich

SEHEN, FÜHLEN, STAUNEN

NATURELOOK!



NEU!

132-R/ FSP (Fallensperre)/WC
Edelstahl matt
(optional in Schwarz)

KUNEX® 
VORAUSDENKEN BEI TÜREN





BESTENS BERATEN

VON PRIVAT BIS PROFI
ALLES FÜR'S BAUPROJEKT

W H - B A U S T O F F E . A T





Zentrale
Würth Hohenburger GmbH
Ampfererstraße 60 | 6020 Innsbruck

fermacell® Therm25™ Fußbodenheizelemente

Mehr Baustellen. Weniger Zeitverlust.

© 2025 James Hardie Europe GmbH. TM und ® bezeichnen registrierte und eingetragene Marken der James Hardie Technology Limited und James Hardie Europe GmbH.



ÜBERZEUGENDE VORTEILE

- 100 % trockene Lösung
- Geringe Aufbauhöhe
- Am nächsten Tag weiterarbeiten

ERFAHREN SIE MEHR
www.fermacell.at/boden

