



BESTENS

BERATEN

WENN'S UMS BAUEN GEHT

SEIT 1922

**PCI**<sup>®</sup>  
Für Bau-Profis

**Wienerberger**

**rigips**  
SAINT-GOBAIN

**MEA**  
BUILDING SUCCESS

**DELCONCA**<sup>®</sup>

**Internorm**<sup>®</sup>

**ISOVER**  
SAINT-GOBAIN

**Avenarius Agro**

**3AU**  
**4**

DOMOFERM  
BEST OF STEEL

**SCHIEDEL**

**RÖFIX**  
Bauen mit System

**hauraton**  
DAMIT ES RICHTIG LÄUFT

**SENFENBACHER**  
Der starke Innvertler Ziegel

**EBENSEER**  
Aussenanlagen

**swisspor**

**KNAUF INSULATION**

**BASF**  
We create chemistry

**YTONG**<sup>®</sup>

**STEINBACHER**  
Dämmt besser. Denkt weiter.

**KNAUF**

**KANN**

**HABA-BETON**  
MONOLITHIC IDEAS WWW.HABA-BETON.EU

**fermacell**<sup>®</sup>

**BLANKE**  
FÜR HANDWERK, DAS ÜBERZEUGT.

**AET**  
Entwässerungstechnik GmbH

**AUSTROTHERM**  
Dämmstoffe

**Leitl**

**mall**  
umweltsysteme

**ROCKWOOL**<sup>®</sup>

**BUILDING TRUST**  
**Sika**<sup>®</sup>

**VILLAS**

**Ostendorf**  
Kunststoffe

**Isolith**  
Dämmstoffe

**HÖRMANN**  
Tore • Türen • Zargen • Antriebe

**OHRA**  
LAGERSYSTEME MIT KONZEPT

**VELUX**<sup>®</sup>

**SOLMAX**

# 02/2024

## Grüne Perspektiven im WH-Bauprofil

Die zweite Ausgabe des WH-Bauprofiles läutet allmählich die kalte Jahreszeit ein und gibt wertvolle Tipps für den winterlichen Garten sowie für die bevorstehende Adventszeit. Zugleich ist dies die letzte Ausgabe des Jahres 2024 und enthält Rückblicke auf die realisierten Projekte bei WH sowie den stattgefundenen Veranstaltungen in der letzten Jahreshälfte. Viel Spaß beim Lesen.

# INHALT

## Aktuelles und Trends für Profis und Heimwerker

<b>4</b>	WH sagt Danke
<b>6</b>	Stil im Fokus: Eglo Living in den WH-Baumärkten
<b>10</b>	Es weihnachtet bei WH
<b>12</b>	Mit WH kreativ im Advent
<b>14</b>	Das grüne Dach
<b>18</b>	Erfolgreiche WH-Projekte
<b>22</b>	Winterfester Garten
<b>25</b>	Alles für die kalte Jahreszeit
<b>26</b>	Auf Menschen bauen, Marken stärken
<b>28</b>	Spannende Einblicke aus erster Hand
<b>30</b>	Highlights & Events
<b>34</b>	WH stellt vor



# WH SAGT DANKE

## **Zwei Säulen des Vertriebs treten ab**

Würth Hochenburger verabschiedet zwei langjährige Wegbegleiter, die das Unternehmen über viele Jahre hinweg geprägt haben. Kurt Flir und Günther Hartl hinterlassen deutliche Spuren in der Unternehmensgeschichte.

Beide haben einen großen Beitrag zum Wachstum und zur Weiterentwicklung der WH-Gruppe geleistet und ihre Arbeit hat das Unternehmen in vielen Bereichen positiv beeinflusst.



Kurt Flir, seit über 41 Jahren bei WH



Günther Hartl, seit über 46 Jahren im Unternehmen

Kurt Flir und Günther Hartl haben sich mit Loyalität, Engagement und Verantwortungsbewusstsein in ihren Regionen für den Erfolg von Würth Hohenburger eingesetzt und entscheidende Akzente gesetzt.

Beide Kollegen haben in ihren jeweiligen Regionen – Kurt im Tiroler Oberland, Außerfern, Vorarlberg und der Schweiz, Günther im Tiroler Unterland, Osttirol und Kärnten – maßgeblich dazu beigetragen, die Marktposition von WH zu stärken und auszubauen. Sie haben nicht nur Kundenbeziehungen erfolgreich aufgebaut und gepflegt, sondern auch ihren Teams mit Rat und Tat zur Seite gestanden und ihre Nachfolger bestens auf die Zukunft vorbereitet.

Kurt und Günther waren weit mehr als erfahrene Vertriebsprofis – sie waren immer bereit, Verantwortung

zu übernehmen und die Entwicklung ihrer Standorte aktiv mitzugestalten. Ihr starkes Netzwerk und ihre Expertise in der Baubranche haben wesentlich dazu beigetragen, dass WH auch in schwierigen Zeiten stabil und erfolgreich geblieben ist.

Ihr Einfluss und ihre Tatkraft werden noch lange nachwirken, und das gesamte Unternehmen ist ihnen für ihren großen Beitrag dankbar. Sie hinterlassen nicht nur starke Vertriebsstrukturen, sondern auch eine inspirierende Haltung, die WH weiterhin begleiten wird.

Mit großem Dank und Respekt verabschiedet sich WH von Kurt Flir und Günther Hartl und wünscht ihnen für ihren weiteren persönlichen Weg alles Gute und viel Erfolg.



# EGLO

LIVING



# STIL IM FOKUS

## **EGLO Living präsentiert sich mit neuem Konzept im WH-Baumarkt**

EGLO Living steht für stilvolles Design, hohe Qualität und eine Atmosphäre, die Wohlbefinden schafft. Mit dem Ziel, ein stimmiges und vollendetes Konzept rund um die Leuchten zu kreieren, entstand das EGLO Dekorationsassortiment. Stilsichere Designs gepaart mit einer sanften Formgebung und natürlichen Farben schaffen einen Wohlfühlfaktor für jedes Zuhause.

In Zusammenarbeit mit EGLO Living hat WH ein Präsentationskonzept geschaffen, welches die neue Produktlinie elegant und zugleich funktional in Szene setzt. Dieses wurde bereits in den Baumärkten Innsbruck und Hallein umgesetzt und ab November 2024 wird es auch in allen weiteren WH-Baumärkten erhältlich sein. Der Fokus lag dabei nicht nur auf der reinen Ausstellung der Dekorationsartikel, sondern darauf, eine Umgebung zu gestalten, die ein ganzheitliches Wohn-Ambiente erlebbar macht.



### Inspirierende Umbauten in Innsbruck und Hallein

Der Umbau in Innsbruck fand bereits im Oktober 2023 statt und erstreckt sich auf einer Fläche von 110 m<sup>2</sup>, mit zwei speziell gestalteten Wohnraum-Kojen und einer stilvollen Möbelausstellung. Diese Kojen sind mehr als eine reine Produktpräsentation – sie bieten den Kunden Inspirationen, wie sie ihr Zuhause mit den passenden Möbeln, Leuchten und Dekorationsartikeln in echte Wohlfühloasen verwandeln können.

Der Umbau in Hallein, der im Februar 2024 abgeschlossen wurde, bietet auf 105 m<sup>2</sup> ebenfalls eine Möbelausstellung an, welche den ganzheitlichen Stilanspruch von EGLO Living verkörpert. Die sorgfältig ausgewählten Designs und harmonischen Farbkombinationen vermitteln den Kunden nicht nur einen Eindruck der Produktvielfalt, sondern auch, wie die einzelnen Elemente zusammenwirken, um eine gemütliche und stilvolle Atmosphäre schaffen zu können.

### Maßgefertigte Möbel definieren das Gesamtkonzept

Seit Frühjahr 2024 bietet EGLO Living den Kunden die Möglichkeit an, individuelle Esstische, Sitzbänke und Polstermöbel nach ihren persönlichen Vorstellungen zu gestalten. Diese Möbel – handmade in EU –, ermöglichen nicht nur höchste Qualität, sondern auch eine große Flexibilität bei der Wahl von Materialien, Farben und Maßen, um perfekt in jedes Zuhause zu passen.

Die Ausstellungsflächen in den Baumärkten bei WH dienen als Inspirationsquelle und veranschaulichen, wie maßgefertigte Möbel in ein harmonisches Wohnkonzept integriert werden können. WH steht dem Kunden zur Seite, um die individuellen Wünsche umzusetzen und die Bestellung durchzuführen. So wird stilvolles Design und maßgeschneiderte Funktionalität eindrucksvoll präsentiert und das Einkaufserlebnis perfekt abgerundet.

### Ab jetzt in allen WH-Baumärkten

Nach dem erfolgreichen Umbau in Innsbruck und Hallein wird das Präsentationskonzept von EGLO Living auch in allen anderen WH-Baumärkten umgesetzt. Ziel ist es, in allen Standorten eine einheitliche und dennoch flexible Plattform zu schaffen, welche die Kunden inspiriert und ihnen die Vielfalt der EGLO Living Produkte zeigt. Die positive Resonanz auf die bisherigen Umbauten bestätigt, dass dieser Ansatz den Nerv der Zeit trifft: Kunden suchen nach einer Verbindung von Design und Funktionalität, die individuelle Gestaltungsmöglichkeiten bieten.









# ES WEIHNACHTET BEI WH





## Entdecke im WH-Baumarkt alles für die festliche Jahreszeit

Mit der Vorfreude auf Weihnachten wird das Sortiment in den WH-Baumärkten stimmungsvoll erweitert. Man findet alles, was man für das persönliche Weihnachtswunderland benötigt. Von verschiedenen, festlichen Weihnachtsdekorationen, eleganten Christbaumkugeln bis hin zu stimmungsvollen Lichterketten von EGLO Living für den Innen- als auch für den Außenbereich. Weiters findet man in den Baumärkten Weihnachtsbäume in verschiedenen Größen sowie den passenden Christbaumständer dazu.

Auch für die Weihnachtsbäckerei\* bietet WH alles, was das Herz begehrt: von Keksausstechern über festliche Backformen bis hin zu dekorativen Gebäckdosen, die die Wintermonate versüßen.

Ein Besuch in den WH-Baumärkten lohnt sich und unser Team freut sich, Sie direkt vor Ort in den WH-Weihnachtsmärkten willkommen zu heißen!

**Passende Geschenke  
für Heimwerker & Bastler**

**WH-  
TIPP**



Im WH-Blog finden Sie kreative Geschenkideen für Heimwerker und alle diejenigen die ihre Freizeit gerne in der Werkstatt oder im Hobbyraum verbringen. Einfach den QR-Code scannen und Geschenkideen entdecken.

\*in ausgewählten Baumärkten

# MIT WH KREATIV IN DEN ADVENT

## **Adventkranzbinden leicht gemacht – beim feierlichen Workshop**

WH lädt zum alljährlichen Weihnachtsworkshop in die Baumärkte ein. Gemeinsam mit Kunden läutet WH bei weihnachtlicher Musik und gemütlicher Atmosphäre die Adventszeit ein. In angenehmer Stimmung können die Teilnehmer ihren individuellen Adventkranz selbst binden – unter Anleitung und Unterstützung der WH-Mitarbeiter.

Das Team von WH freut sich darauf, mit Tipps und Tricks zur Seite zu stehen, damit einzigartige Kränze gestaltet und dekoriert werden können. Eine Vielzahl von Schleifen,

Kerzen, grünen Zweigen, Zimtstangen, getrocknete Orangenstückchen und vieles mehr werden zur Verfügung gestellt.

Der Adventkranz ist ein wichtiger Bestandteil der Adventszeit und wird traditionell verwendet, um die vier Wochen vor Weihnachten zu zelebrieren sowie die Wartezeit bis zum Heiligabend zu verkürzen. In dieser Zeit soll der Kranz in seiner vollen Pracht erstrahlen, weswegen typischerweise immergrüne Zweige verwendet werden.



Während der Adventszeit sorgt nicht nur der selbstgebundene Adventkranz für eine festliche Stimmung, sondern auch feierliche Dekoartikel und stimmungsvolle Beleuchtung, die bei WH in einer großen Auswahl erhältlich sind. Ab Ende November startet bei WH außerdem der jährliche Christbaumverkauf mit einer Vielzahl an Tannenbäumen, passend für jedes Zuhause.

#### Anmeldung zum Adventkranzbinden-Workshop

Die Termine und das Anmeldeformular für den Baumarkt in Ihrer Nähe finden Sie online auf der WH-Website.





## Dachbegrünung für ein besseres Klima und mehr Lebensqualität

In einer urbanisierten Welt, in der Beton und Asphalt die Landschaft dominieren, gewinnen grüne Oasen immer mehr an Bedeutung. Hier kommen die Dachflächen ins Spiel, die traditionell als reine Funktionsbauteile zum Schutz der Bausubstanz betrachtet wurden. Dächer werden in der heutigen Zeit zunehmend als urbane Flächenreserve erkannt, um gegen den Verlust der natürlichen Lebensräume gegenzusteuern. Diese Flächen bieten nicht nur Potenzial für die Rückgewinnung von Natur in dicht besiedelten Gebieten, sondern können auch aktiv zum Umweltschutz beitragen. Somit kehrt die Natur, die von Bauwerken und versiegelten Flächen verdrängt wurde, als attraktives grünes Element in die urbane Landschaft zurück.

### Die positiven Effekte von Dachbegrünung

Dachbegrünung bezeichnet im Allgemeinen die Bepflanzung von Dachflächen. Die Grünfläche kann aus verschiedenen Pflanzenarten bestehen – von einfachen Moosen und Gräsern bis hin zu Sträuchern und kleinen Bäumen. Je nach Art unterscheidet man zwischen extensiver Begrünung, die pflegeleicht und kostengünstig ist, und intensiver Begrünung, die mehr Gestaltungsmöglichkeiten bietet, aber auch eine stabilere Dachstruktur und mehr Pflege erfordert.

Neben den ästhetischen Vorteilen schafft ein begrüntes Dach erweiterte Nutzflächen ohne zusätzlichen Platz zu verbrauchen. Ob als Erholungsort, Urban Farming mit Gemüsebeeten oder Dachgärten zum Verweilen, die zusätzliche Landschaft sorgt für Naturgenuss mitten in der Stadt.



# DAS GRÜNE DACH



Eine Dachbegrünung trägt zur Verlängerung von Dachabdichtungen und -konstruktionen bei, bietet verbesserten baulichen Schallschutz und wirkt als zusätzliche Dämmung. Dies reduziert den Energieverlust und sorgt im Sommer für kühlere Innenräume. Außerdem reduziert sie die Wärmeentwicklung in den Städten, auch als „Urban Heat Island“-Effekt bekannt, indem die begrünten Dächer die Umgebung kühlen. Darüber hinaus speichert ein begrüntes Dach Regenwasser, entlastet dadurch die Kanalisation, und schafft ein natürliches Mikroklima mit erhöhter Sauerstoffproduktion. Gleichzeitig sorgen die Pflanzen für eine Schadstofffilterung, was in urbanen Gebieten von großem ökologischem Nutzen ist.

## Dachbegrünung als nachhaltige Lösung

Die heutige Architektur trägt eine große gesellschaftliche Verantwortung: Sie gestaltet nicht nur Lebensräume, sondern leistet einen wichtigen Beitrag zum ökologischen Gleichgewicht. Das Einbinden der Natur in den urbanen Raum schafft Lebensqualität für den Menschen und besonders begrünte Dächer bieten wertvolle Rückzugsorte.

Nachhaltige Architektur, wie Dachbegrünung, trägt erheblich zum Umweltschutz bei. Sie fördert die Biodiversität, indem sie Lebensräume für Vögel, Insekten und andere Kleintiere schafft.



Das Wasser wird im Pflanzsubstrat gespeichert und verdunstet langsam, wodurch die Hochwassergefahr bei Starkregenereignissen gesenkt wird. Nicht zuletzt tragen Dachbegrünungen zur Verringerung der CO<sub>2</sub>-Emissionen bei. Neben der direkten Aufnahme von Kohlendioxid durch die Pflanzen kann der kühlende Effekt begrünter Dächer den Energieverbrauch für die Klimatisierung deutlich senken und somit indirekt den CO<sub>2</sub>-Ausstoß von Gebäuden reduzieren. All dies steht im Einklang mit den Zielen des Umwelt- und Klimaschutzes.

#### **Klare Vorteile, geringe Hürden**

Die Vorteile der Dachbegrünung sind zahlreich: von der Verbesserung des Mikroklimas über den Schutz der Dachkonstruktion bis hin zu einer ästhetischen Aufwertung des Gebäudes. Die begrünter Dächer steigern den Immobilienwert und sind durch Einsparungen bei den Energiekosten auch wirtschaftlich attraktiv.





### Dachbegrünung als Zukunftsmodell

Dachbegrünung ist weit mehr als ein vorübergehender Trend – sie repräsentiert einen wesentlichen Schritt hin zu einer nachhaltigeren und lebenswerteren Stadtentwicklung. Die Vorteile für Umwelt, Gebäude und Menschen überwiegen deutlich gegenüber den wenigen Nachteilen. Ein begrüntes Dach ist ein klares Zeichen, das urbane Leben harmonischer mit der Natur zu verbinden und ist daher eine Überlegung wert – für ein gesünderes Klima, mehr Natur in der Stadt und ein insgesamt angenehmeres Leben.

### Der starke Partner für die Dachbegrünung

**WH-  
TIPP**



Bei WH gibt es die passenden Materialien und perfekt abgestimmte Lösungen für jedes Dachbegrünungsprojekt. Mehr Informationen und Kontakt zum WH-GaLabau-Team gibt es auf der WH-Website.

# ERFOLGREICHE WH-PROJEKTE

## Innovation und Präzision im Bauhandwerk

In der Serie „WH-Topprojekte“ präsentiert WH beeindruckende Sanierungs- und Neubauprojekte, die ein breites Spektrum an Fachkompetenz und Innovationsgeist unter Beweis stellen. Jedes vorgestellte Projekt zeigt die Expertise der unterschiedlichen Segmente bei WH.

Hervorzuheben ist die kürzlich abgeschlossene Terrassensanierung in St. Johann, bei der Natursteine mit langlebigen WPC-Dielen zu einem harmonischen Ganzen kombiniert wurden. Auch der Hochwasserschutz in Reutte Lüß zeigt eindrucksvoll, wie innovative Technologien im Tiefbau und durchdachte Planung nachhaltige Lösungen für den Katastrophenschutz schaffen können. Ein weiteres Highlight ist die

Modernisierung der Bergstation der Dachstein Gletscherbahn, wo es gelungen ist, modernste Standards mit den besonderen Anforderungen des alpinen Umfelds in Einklang zu bringen.

Diese Projekte verdeutlichen die Fachkompetenz sowie Verlässlichkeit als Baustoffhändler und zeigen wie durch gezielt eingesetzte Produkte ästhetische Ansprüche auf höchstem Niveau erfüllt werden können. Lassen Sie sich von den folgenden Referenzprojekten inspirieren und entdecken Sie, wie wir auch Ihre Visionen verwirklichen können.

# /02

## Hochwasserschutz Reutte Lüß

**WH Baustoffe für die Schutzmaßnahmen in Reutte und Umgebung**

**Ausführende Firma:** Amt der Tiroler Landesregierung, Baubezirksamt Reutte

**Ausführungszeitraum:** März 2022 bis ca. Herbst 2027

**WH-Fachberatung:** Marco Flir, Filiale Tarrenz

Nach den Hochwasserereignissen von Pfingsten 1999 und August 2005 war in den Gemeinden Ehenbichl, Höfen, Lechaschau und Reutte der Bedarf an umfangreichen Schutzmaßnahmen offensichtlich, sodass die Planung und Ausführung eines gemeinsamen Hochwasserschutzes begonnen wurde. Im Rahmen des „Hochwasserschutzprojekts Reutte Lüß“ wird ein Projekt umgesetzt, das von 2022 bis 2027 läuft und zum Ziel hat, 51 Objekte in der Region vor zukünftigen Hochwässern zu schützen.

WH hat für dieses Projekt die benötigten Stahlbetonrohre in den Größen DN 600, DN 800 und DN 1000 mit einer Gesamtlänge von rund 3.000 Metern sowie 60 Kontrollschächte aus Beton (DN 1000, DN 1200, DN 1500) geliefert.

Zusätzlich zu diesen wesentlichen Bauelementen umfasst das Projekt die Aufschüttung von Hochwasserdämmen mit einem Volumen von 67.000 Kubikmetern, die Errichtung von Steinschichtungen über eine Länge von 1.500 Metern und den Bau von zwei Pumpstationen zur Sicherstellung der Entwässerungskapazitäten.

Dieses Hochwasserschutzprojekt zählt zu den größten seiner Art in Tirol und stellt hohe Anforderungen an die Koordination und Umsetzung der Baumaßnahmen. Die eingesetzten Baustoffe von WH spielen eine wesentliche Rolle bei der langfristigen Sicherung der Region. Nach Abschluss der Arbeiten wird Reutte für zukünftige Hochwasserereignisse deutlich besser gerüstet sein.





# /03

## Alpine Baukunst

### Modernisierung der Bergstation Dachstein Gletscherbahn

**Ausführende Firma:** Service Team Edin GmbH, Hütttau

**Ausführungszeitraum:** September 2023 bis Mai 2024

**WH-Fachberatung:** Andreas Maierhofer u. Sebastian Salchegger, Filiale Eben

Von September 2023 bis Mai 2024 wurde die Bergstation der Dachstein Gletscherbahn in Schladming rundumerneuert. Die wohl höchste Baustelle Österreichs auf knapp 3.000 Metern Seehöhe umfasste Sanierungsarbeiten im Innen- und Außenbereich.

Die außergewöhnliche Lage der Baustelle stellte eine besondere logistische Herausforderung dar. Die Anlieferung der Materialien erfolgte über eine Gondel von der Talstation sowie per Helikopter, und erforderte präzise Planung und Koordination. WH war maßgeblich an diesem Projekt beteiligt. Am 29. April 2024 wurde die Unterkonstruktion für die Terrassenfliesen installiert. Da ab einer Aufbauhöhe von 12 cm eine zusätzliche Sicherung erforderlich ist, wurde das neue patentierte Uptec SUPATRAY als Unterkonstruktion für das Projekt empfohlen. Das SUPATRAY-System entspricht den österreichischen Normen für Brandklassifizierung, Tragfähigkeit und Windsogfestigkeit und ist auf Sicherheit und Zuverlässigkeit konzipiert. Das System zeichnet sich durch Vielseitigkeit, Langlebigkeit und einfache Installation aus, hält den Wetterbedingungen am Dachstein perfekt stand und überzeugt durch beeindruckende Tragfähigkeit.

Hergestellt aus wetterbeständigem ABS-Kunststoff, bietet es eine stabile Unterkonstruktion für verschiedene Bodenbeläge und schafft eine ebene Oberfläche für perfekte Bodenverlegung. Die leichte Bauweise erleichterte Transport und Verlegung erheblich.

Dank der sorgfältig ausgewählten Produkte und der Expertise von WH erstrahlt die Bergstation der Dachstein Gletscherbahn nun in neuem Glanz und entspricht den höchsten alpinen Standards.

### Mehr Erfolgsgeschichten auf der WH-Website

Unzählige Referenzprojekte aus dem Gewerbe- und Privatbereich zeigen die vielseitigen Möglichkeiten von WH. Gerne berät und unterstützt WH während jeder Bauphase vor Ort bei großen oder kleinen Bauprojekten.







# WINTER- FESTER GARTEN

## **Pflanzen vor Frost schützen**

### **Der beste Zeitpunkt und die besten Methoden für den Pflanzenschutz**

Der Herbst ist eine malerische Jahreszeit, in der die Natur ihre Farben wechselt und uns auf den Winter vorbereitet. Es ist jedoch auch eine kritische Zeit für Gärtner, die ihre Pflanzen vor dem ersten nächtlichen Frost schützen müssen. Da der Übergang von den milden Herbsttagen zu den kalten Nächten schleichend sein kann, sollten rechtzeitig Schutzmaßnahmen ergriffen werden. So wird sichergestellt, dass die grünen Freunde gut durch die kälteren Monate kommen.



### Warum man Pflanzen vor Frost schützen sollte

Kalte Temperaturen können Pflanzen auf verschiedenste Weise zu schaffen machen. Je nach Pflanzenart und Standort reagieren Gewächse unterschiedlich empfindlich auf die Kälte. Frieren Pflanzenzellen ein, schadet das dem ganzen Gewächs.

Diese Frostschäden machen sich häufig mit braunen oder welken Blättern und aufgeweichten Pflanzenteilen bemerkbar. Wenn der Boden gefriert, können Pflanzen kein Wasser aus der Erde aufnehmen, gleichzeitig verlieren sie aber über die Verdunstung an den Blättern Feuchtigkeit, wodurch Pflanzen bei Kälte vertrocknen können. Dieses Phänomen nennt man Frosttrocknis. Die Kälte wirkt sich zudem negativ auf den Stoffwechsel von Pflanzen aus, denn ihre Wurzeln können die Nährstoffe aus dem gefrorenen Boden schlechter aufnehmen.

### Ab wann sollte man Pflanzen vor Frost schützen

Die Frage, ab wann Pflanzen vor Frost geschützt werden sollten, lässt sich durch eine Faustregel beantworten: Schutzmaßnahmen sollten beginnen, sobald die Nachttemperaturen regelmäßig unter 5 °C fallen. Die lokale Wettervorhersage der Region hilft dabei, den optimalen Zeitpunkt nicht zu verpassen. Bei einigen empfindlicheren Pflanzen sowie jungen Gewächsen sollte der Schutz bereits einsetzen, wenn die Temperaturen regelmäßig unter 10 °C liegen.

Umgekehrt kann der Frostschutz im Frühling wieder entfernt werden, sobald sich die Temperaturen wieder über 10 °C eingependelt haben. Statistisch gesehen ist dies in den meisten Regionen ab März möglich, teils aber auch erst Mitte Mai, rund um die Eisheiligen.



### Der passende Frostschutz Garten, Balkon & Beet

Mit dem richtigen Schutz lassen sich Pflanzen – ob im Garten, auf dem Balkon oder im Beet – vor Frost und den möglichen Folgeschäden bewahren. Je nach Standort und Pflanzenart gibt es einige Dinge zu berücksichtigen.

Gartenpflanzen sind allein aufgrund ihres Standorts allen Elementen ausgesetzt. Vlies oder Frostschutzhauben eignen sich im Garten am besten zum Abdecken vor Frost. Junge Bäume und Sträucher sind besonders empfindlich und benötigen einen Stammschutz aus Kokos oder Jute. Empfindliche Stauden und Beetpflanzen sollten mit Laub oder Reisig abgedeckt werden, welches vor Frost schützt und einen natürlichen Dünger bietet.

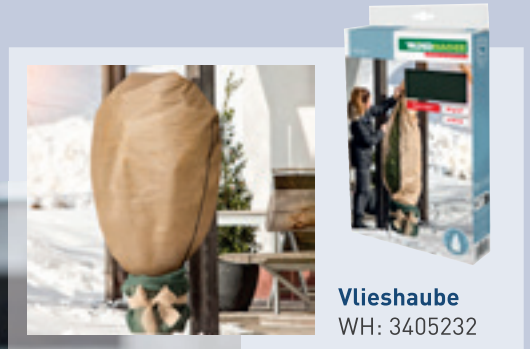
Hochbeete können zusätzlich mit Luftpolsterfolie und einem Frühbeet-Aufsatz geschützt werden. Im Frühling sollten Zierpflanzen und Blumen bei eisigen Temperaturen mit Vlies abgedeckt oder in einen geschützten Bereich gebracht werden. Kübelpflanzen sind besonders frostempfindlich und sollten entweder in ein frostfreies Winterquartier gebracht oder gut isoliert werden. Abdeckungen mit Vlies sowie das Umwickeln der Töpfe mit Jute oder Luftpolsterfolie schützen die Wurzeln der Kübelpflanzen am besten. Eine Styroporunterlage verhindert zusätzlich, dass Kälte von unten durchdringt. Balkonkästen und -pflanzen können ähnlich geschützt werden. Bei starkem Frost empfiehlt es sich aber, den gesamten Kasten einzupacken oder die Pflanzen ins Innere zu verlegen.

# ALLES FÜR DIE KALTE JAHRESZEIT

Mit Windhager-Produkten den  
Garten winterfest machen



**Mulchmatte**  
WH: 3428932



**Vlieshaube**  
WH: 3405232



**Kokosschnur**  
WH: 1981413

**Jutesack**  
WH: 1945915



**Schafwollvlies**  
WH: 1911477



## Bestens beraten im WH-Gartencenter

Die WH-Experten unterstützen Sie bei allen Gartenthemen, wie Überwinterung, der Wahl des richtigen Frostschutzes sowie der Pflege von Pflanzen. Unser Fachpersonal steht Ihnen mit Rat und Tat zur Seite. Besuchen Sie uns für eine persönliche Beratung! Einfach QR-Code scannen und mehr über das WH-Gartencenter erfahren.





# AUF MENSCHEN BAUEN, MARKEN STÄRKEN





## Neue Wege im Employer Branding

WH hat sich intensiv dem Thema Employer Branding gewidmet, um sich als attraktiver Arbeitgeber auf ein neues Level zu heben.

### 2023: Neue Markenbotschaft im Fokus

2023 stand die Modernisierung des Markenbildes bei WH im Fokus. Im Zentrum dieses neuen Markenauftritts steht der Slogan „Wir bauen auf Menschen“. Dieser steht für eine klare Botschaft, welche die Unternehmensphilosophie von WH und Fritz Baustoffe ausdrückt und die Wertschätzung für jedes einzelne Mitglied des Teams hervorhebt. Mit „Wir bauen auf Dich“ wird ein klares Zeichen für die Lehrlinge gesetzt: Nicht nur ihre persönliche und berufliche Entfaltung wird unterstützt, sondern soll ihnen den Weg zu einer erfolgreichen Zukunft ebnen.

### 2024: Das Arbeitgeberprofil auf das nächste Level heben

Den Mitarbeitern und Lehrlingen werden kontinuierliche Weiterbildungsmöglichkeiten geboten. Die WH-Akademie macht Würth Hohenburger und Fritz Baustoffe attraktiv für Talente, Lehrlinge und Fachkräfte. Ein Bestandteil der Arbeitgebermarke, der zeigt, dass in Menschen investiert wird, die den Erfolg des Unternehmens mitgestalten.

Auch Lehrlinge erhalten eine Ausbildung, die weit über den klassischen Lehrplan hinausgeht. Vom Lehrlings-College über Zusatzqualifikationen bis hin zu internationalen Erfahrungen – ihnen werden viele Möglichkeiten für ihre

Entwicklung geboten. Auch die individuelle Betreuung durch erfahrene Ausbilder, welche die Lehrlinge dabei unterstützen, ihr volles Potenzial zu entfalten, ist einzigartig. Für WH ist die Lehre nicht nur der Beginn einer Karriere, sondern der Grundstein für ein erfolgreiches Berufsleben.

Die Mitarbeiter und Lehrlinge erhalten attraktive Vorteile durch Kooperationen mit Handelsunternehmen, Hotels, Verkehrsbetrieben, Banken und Versicherungen. Zudem ermöglicht das Firmenradl-Programm ein stressfreies Leasen von Fahrrädern. Eine Initiative, die 2024 erfolgreich auf Fritz Baustoffe erweitert wurde.

### Fokus Recruiting: Das Team im Rampenlicht – Ein Fotoshooting, das die Marke prägt

2023 wurden die Stellenanzeigen von WH und Fritz Baustoffe inhaltlich und visuell modernisiert. Authentische Fotos von den Mitarbeitern und ein frisches Layout sorgen dafür, dass die Aufmerksamkeit potenzieller Bewerber gewonnen wird. Für 2024 wurde ein weiteres Fotoshooting geplant, bei dem besonderes Augenmerk auf die Ansprache beider Geschlechter und Diversität gelegt wird. Diese geschlechtergerechte und inklusive Gestaltung ist ein wichtiger Schritt, um eine diverse Belegschaft zu fördern und die besten Talente für WH und Fritz Baustoffe zu gewinnen.

# SPANNENDE EINBLICKE AUS ERSTER HAND

## **Kompetenz und Praxisnähe – Die Eckpfeiler der WH-Lehre**

Marco Ruppert gehört seit 2020 zum WH-Baumarkt Team und hat sich seitdem mit großem Engagement eingebracht. Anfang des Jahres 2024 übernahm er die verantwortungs-

volle Funktion als Ausbilder und bringt nun seine langjährige Erfahrung und sein fundiertes Fachwissen in die Ausbildung der neuen Lehrlinge ein.

### Warum bist du Ausbilder der Lehrlinge geworden?

Im Laufe meiner beruflichen Tätigkeit habe ich immer wieder mit Lehrlingen zusammengearbeitet. Wissen zu vermitteln hat mir immer schon sehr viel Spaß gemacht. Deshalb hat sich mein Aufgabengebiet bei WH mittlerweile erweitert, sodass ich inzwischen fünf Lehrlinge aus unterschiedlichen Fachbereichen betreue. Zwei von ihnen werden in diesem Jahr ihre Lehrabschlussprüfung im Lehrberuf Einzelhandelskaufmann Schwerpunkt Baustoffe ablegen.

### Was macht dir als Ausbilder am meisten Spaß?

Es bereitet mir eine große Freude, den jungen Kollegen das tägliche Handwerk näherzubringen, welches in diesem Berufsumfeld jeden Tag benötigt wird.

Dabei geht es nicht nur um den Umgang mit Kunden und die üblichen Tätigkeiten im Handel, sondern auch um die Vermittlung von Wissen über die Produktvielfalt, deren Anwendungsmöglichkeiten und die Funktionsweise einzelner Artikel. Besonders wichtig ist mir auch, dass die Lehrlinge handwerkliche Fertigkeiten erlernen, wie zum Beispiel den Umgang mit Werkzeugen, wenn größere Artikel wie Gartenmöbel oder Grillen für die Ausstellung zusammengebaut werden müssen.

### Worauf achtest du in der Lehrlingsausbildung besonders?

Die WH-Lehrlinge sind die Fachkräfte von morgen, deshalb ist es entscheidend, ihnen alle Feinheiten der Tätigkeit bei WH beizubringen. Es geht darum, dass sie später in der Lage sind, ihre Abteilung eigenständig zu führen. Das bloße Einräumen von Regalen reicht da bei weitem nicht aus. Vielmehr gehören auch Aufgaben wie die Warenplanung, die Bearbeitung von Reklamationen und weitere Dienstleistungen für den Kunden dazu.

### Wie gehst du mit Lehrlingen um, die Schwierigkeiten haben, den Anforderungen gerecht zu werden?

Es ist wichtig, sich mehr Zeit für diese Lehrlinge zu nehmen, um herauszufinden, wo genau die Schwierigkeiten liegen. Oft kann eine alternative Herangehensweise oder eine intensivere Wiederholung der jeweiligen Aufgabe schon viel bewirken.

### Wie läuft die Lehre bei WH ab?

Die Kombination aus Theorie und Praxis spielt eine wichtige Rolle, insbesondere im Baumarktbereich. Das praktische Lernen findet bei WH im Baumarkt statt, die Theorie erlernen sie in der Berufsschule.

Die Lehrlinge bei WH haben zusätzlich die Möglichkeit, sich im WH-Lehrlings-College weiterzuentwickeln, die persönlichen Kompetenzen auszuarbeiten und zu vertiefen. Zusätzlich setzt WH auf das digitale Lernen mit der Lern-



App ‚Customer Expert‘, um die Produkte für die Lehrlinge noch zugänglicher zu machen.

### Welche Entwicklung siehst du in den kommenden Jahren in der Lehrlingsausbildung?

Mit der fortschreitenden Digitalisierung entstehen auch in der Lehrlingsausbildung viele neue Chancen. Zukünftig könnte es beispielsweise möglich sein, dass Kunden über einen Live-Chat im Baumarkt direkt von zu Hause aus beraten werden. Solche digitalen Beratungsangebote sollten dann auch Teil der Lehrlingsausbildung sein, damit die Auszubildenden optimal auf diese neuen Anforderungen vorbereitet sind.

### Worauf bist du besonders stolz, seit du Ausbilder bist?

Das Schöne ist, dass sich die Lehrlinge direkt an mich wenden, wenn sie auf Herausforderungen, Probleme oder Schwierigkeiten stoßen. Da habe ich das Gefühl, dass die Lehrlinge in mir eine Vertrauensperson gefunden haben und das ist wichtig in einem großen Unternehmen.

### Was war deine außergewöhnlichste Situation mit Lehrlingen?

Das ist jetzt nicht unbedingt eine außergewöhnliche Situation, aber es war eine großartige Situation, wenn man sieht, wie die Lehrlinge mit den Kunden umgehen und den Spaß am Verkaufen für sich entdecken. Und ich konnte einen kleinen Teil dazu beitragen, das hat schon was. Das macht mich auch wiederum stolz. Die gesamte Entwicklung zu sehen und zu wissen, dass sie das Erlernte auch in der Praxis anwenden können.

# HIGHLIGHTS & EVENTS

## Sportlicher Teamgeist im Fokus bei WH

Die Veranstaltungen bei WH und Fritz Baustoffe in der zweiten Jahreshälfte standen ganz im Zeichen von Teamgeist und sportlicher Aktivität. Passend zum EM 2024 Motto „United by Football. Vereint im Herzen Europas“ veranstaltete die Fritz Baustoffe Niederlassung in Ottobrunn ein gemeinsames Public Viewing mit Kunden und Mitarbeitern. Eine sportliche Herausforderung gab es auch in Wörgl beim Lehrlings-Actiontag, bei dem die Lehrlinge eine spannende Wildwassertour erlebten. Besonders hervorzuheben ist auch die Beteiligung eines WH-Mitarbeiters beim Dolomitenmann 2024. Aber auch der WH-Sanierentag in Hagenbrunn war ein gelungenes Event für alle Bauprofis und Heimwerker.



# /01

## Public Viewing bei Fritz Baustoffe

**Ein Tag voller Fußball, Freude und Gemeinschaft  
bei Fritz Baustoffe in Ottobrunn**

Am 19.06.2024 lud die Fritz Baustoffe Niederlassung Ottobrunn zu einem gemeinsamen Public Viewing ein. Rund 60 fußballbegeisterte Kunden folgten der Einladung und feierten zusammen mit dem Fritz Baustoffe Team ihren Favoriten an. So wurde Arbeit mit Vergnügen verbunden, wobei das Vergnügen bei diesem Event eindeutig im Vordergrund stand. Gemeinsam verfolgten die Teilnehmer die beiden an diesem Tag stattfindenden Spiele: Kroatien gegen Albanien um 15:00 Uhr sowie Deutschland gegen Ungarn um 18:00 Uhr. Der Sieg der deutschen Mannschaft sowie auch das Unentschieden im ersten Spiel wurden ausgiebig gefeiert. Für das leibliche Wohl war rundum gesorgt, sodass Kunden und Team die Fußballspiele in vollen Zügen genießen konnten.



# /02

## Lehrlings-Actiontag

### Wildwassertour durch die Kaiserklamm

Am Sonntag, den 28.07.2024, fand für die Lehrlinge aus der Niederlassung in Wörgl ein aufregender und aussergewöhnlicher Tag statt: Eine Wildwassertour durch die Kaiserklamm stand auf dem Programm. Die Ausbilder Florian und Christoph begleiteten die Lehrlinge Nerma, Luka und David, die sichtlich großen Spaß an der Herausforderung hatten.

Der Tag begann um 8:45 Uhr mit einem Treffen in der Filiale Wörgl. Von dort aus ging es nach Kramsach. Bei Sport Ossi wurde die komplette Ausrüstung übernommen und die Tour in Richtung Kaiserklamm gestartet. Nach etwa 1:45 Stunden hatten die Teilnehmer die Klamm schwimmend und kletternd bezwungen. Anschließend wurde der Tag im Gasthof Gappen bei einer gemeinsamen Stärkung gemütlich abgeschlossen.



# /03

## Dolomitenmann 2024

**„Marmor-Mountain-Team-Würth Hochenburger“  
erfolgreich beim 37. Lienzener Dolomitenmann**

Würth Hochenburger war auch heuer wieder beim 37. Lienzener Dolomitenmann am 07. September vertreten. Unser Kollege Stefan Niedrist nahm mit seinem vierköpfigen „Marmot Mountain Team - Würth Hochenburger“ teil. Der Red Bull Dolomitenmann hat seit fast 40 Jahren den Ruf die inoffizielle WM des Extremsportes zu sein – ein Teambewerb, der nur erfolgreich bewältigt werden kann, wenn alle vier Teammitglieder ihr Bestes aus sich herausholen. Das spornt an, das motiviert, das erhöht den Druck!

Ein Berglauf über 1.760 Höhenmeter in die hochalpinen Lienzener Dolomiten, gefolgt vom Paragleitflug mit Zwischenlandung und Aufstieg zum erneuten Start und der finalen Landung im Dolomitenstadion. Dann die Mountainbiker, mit einem 1.600 Höhenmeter-Ritt über 32 Kilometer bis zur Übergabe an die Wildwasserspezialisten, die im Kajak erstmalig eine signifikant abgeänderte Route zu bewältigen hatten.

Unser Kollege Stefan hat mit seinem Mountainbike die Strecke in der Zeit von 02:21:07,4 gemeistert und den Rang 67 erreicht.

Das Marmot Mountain Team - Würth Hochenburger hat mit einer Gesamtzeit von 05:49:22 den Rang 72 erreicht.

Herzlichen Glückwunsch vom Würth Hochenburger Team.





# /04

## WH-Sanierentag

**Ein gelungener Tag rund um Sanierungstrends und Technologien**

Der WH-Sanierentag im September in Hagenbrunn, der gemeinsam mit den Partnern Domoferm und Sopro ausgerichtet wurde, bot den Teilnehmern einen informativen und perfekt abgestimmten Nachmittag. Die eingeladenen Kunden hatten die Möglichkeit, sich über die neuesten Trends im Bereich Sanierung zu informieren. Die Firma Domoferm bot den Teilnehmern eine interessante Präsentation für kostengünstige Sanierungen von Türelementen – ganz ohne Stemmarbeiten. Anschließend präsentierte Sopro das WH-Schnellestrich plus Smart System, welches eine Methode für die schnelle und effiziente Montage und Sanierung ist.

Der Tag fand seinen Abschluss bei einem genussvollen Abendessen, bei dem die Gäste mit saftigem Spannferkel und einer Auswahl an regionalen Weinen und frisch gezapften Fassbier verwöhnt wurden. In dieser entspannten und geselligen Atmosphäre wurden nicht nur Kontakte vertieft, sondern auch der Austausch und das Networking mit Fachleuten gefördert.



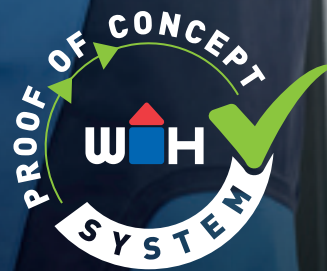


WH-BAUSTOFFE.AT

BESTENS BERATEN, WENN'S UMS BAUEN GEHT.

NEU

# Das WH-PoC System



## Kompetenz und Qualität im Trockenbau

Die neueste Eigenmarke von Würth Hohenburger ist ein hochwertiges Trockenbausystem, das den strengsten Qualitätsstandards entspricht.

- ▶ **SICHERHEIT GARANTIERT**  
Höchste Standards an Sicherheit und Verlässlichkeit durch strenge Tests in Brandschutz, Schallschutz und Statik.
- ▶ **ZUVERLÄSSIGE INTEGRATION**  
Einfache Integration mit bestehenden Standards und geprüfter Kompatibilität.
- ▶ **PRÄMIUMKLASSE IM TROCKENBAU**  
Erstklassige Qualität, die allen Anforderungen des Marktes entspricht.

## Kostenloses Beratungsgespräch vereinbaren

Mehr Informationen zum neuen WH-Trockenbausystem



Mehr Informationen zum WH-Trockenbausystem, Kontaktmöglichkeiten zum WH-PoC-Expertenteam sowie unsere Standorte finden Sie auf unserer Website. Einfach QR-Code scannen um mehr zu erfahren.



# DRAINFIX CLEAN

Filtersubstratrinne **DRAINFIX CLEAN**, einfach und effektiv für die ökologische Niederschlagswasserbehandlung.

Das intelligente System mit carbonathaltigem Filtersubstrat für das Sammeln und Reinigen von Niederschlagswasser:

- Wirkungsprinzip: Oberflächenfiltration
- einzigartiges **CARBOTEC 100** filtert 99 % der Schadstoffe
- zuverlässige Schadstoffbindung über viele Jahre - auch im Winter
- mehr nutzbare Baufläche durch geringen Flächenverbrauch
- entspricht den aktuellen Regelwerken



**DRAIN.  
FIX.  
CLEAN.**

Jeder Winter zählt.



Jetzt mehr Erfahren unter:  
[www.hauraton.com](http://www.hauraton.com)



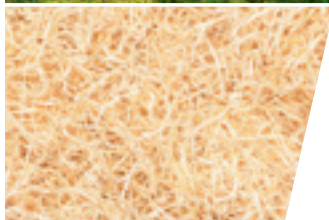
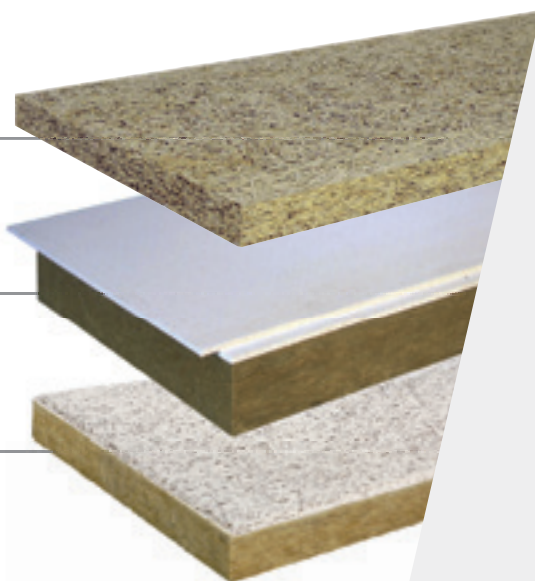
**Isolith**  
Dämmstoffe

*Isolith – der österreichische Hersteller von Holzwolle-Platten!*

Holzwolle-Dämmplatten

Dachboden-Dämmelemente

Kellerdecken-Dämmelemente



## **Bauen Sie auf unsere Erfahrung**

*Zuverlässiger Wärme-, Brand- und Schallschutz, das ist ein wesentlicher gemeinsamer Nenner der Dämmprodukte aus dem Hause Isolith. Zusätzlich zu unseren permanenten Maßnahmen für die Qualitätssicherung sind alle Isolith-Produkte geprüft und güteüberwacht*

**[www.isolith.com](http://www.isolith.com)**

# Ihre Vision, unsere Regale!

Ihr kompetenter Partner  
für Lagertechnik!



**OHRA** ist seit mehr als 40 Jahren Ihr kompetenter und vertrauenswürdiger Partner für alle Fragen rund um das Thema Lagertechnik und Ihr Spezialist für Lagersysteme in Österreich.

Speziell für die Lagerung von Baustoffen und Holz bietet **OHRA** robuste, langlebige und sichere Regallösungen aus warmgewalzten Stahlprofilen an.



KRAGARMREGALE

PALETTENREGALE

REGALHALLEN

AUTOMATIKANLAGEN

LAGERBÜHNEN

PLATTENREGALE

FÜR DEN  
INNEN-  
UND  
AUSSEN-  
BEREICH

Kooperationspartner von **WH**

**OHRA**   
LAGERSYSTEME MIT KONZEPT

[www.ohra.at](http://www.ohra.at)

OHRA Regalanlagen GmbH • Herbert Frühwirth • Tel. +43 664 130 86 35 • [info@ohra.at](mailto:info@ohra.at)



# Nachhaltigkeit ist unsere Natur



Brandschutz



Wärmeschutz



Schallschutz



Ökologie



Langlebigkeit



Feuchteschutz



**INSPIRED  
BY  
NATURE.**

## Die natürlichen Stärken der Steinwolle

Inspired By Nature: Seit mehr als 80 Jahren nutzen wir die unerschöpfliche Ressource Stein, um aus diesem wertvollen Rohstoff hochwertige Produkte zu entwickeln. Nachhaltige und langlebige Dämmstoffe, die dazu beitragen, den Energieverbrauch und CO<sub>2</sub>-Emissionen zu senken sowie den Klimaschutz und das Wohlbefinden der Menschen zu steigern. Einzigartig natürliche Steinwolle-Stärken, die unsere Dämmstoffe sicher, langlebig und recycelbar machen – so zirkulär, wie unsere Zukunft es braucht.

[www.rockwool.at/vorteile-steinwolle](http://www.rockwool.at/vorteile-steinwolle)

# DIE TÜRENWELT VON KUNEX



DIE ÖSTERREICHISCHE TÜRENMARKE.

▲ VITAL Split-Eiche (Rissoptik) gebürstet, lackiert



## PLANEN SIE LEBENS-RÄUME MIT KUNEX.

Mit einer großen Vielfalt an hochwertigen Türen für besondere Ansprüche bietet Ihnen Kunex nahezu unbeschränkte Gestaltungsmöglichkeiten. Unser breit gefächertes Programm hat für jeden Einsatz und jede Anforderung die richtige Tür.

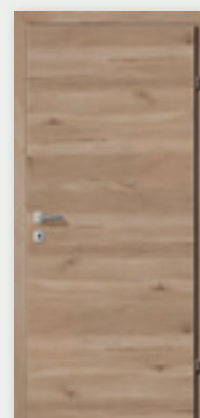
Die ganze Türenwelt von Kunex im aktuellen Türenkatalog - jetzt gleich anfordern!



[www.kunex.at](http://www.kunex.at)



**NERO 05**  
Weiß, glatt,  
Reliefdekor in Schwarz



**IMPULS**  
C-Wildbuche-Q (matt)  
(CPL-Laminat)

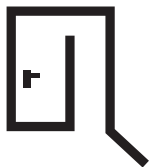


**NATURELOOK!**

**NATÜRLICHKEIT PUR**  
Das innovative Oberflächenfinish von Kunex:  
Tiefmatte Optik mit Roheffekt!

In 5 Oberflächen-varianten erhältlich!

**KUNEX®**



VORAUSDENKEN BEI TÜREN



**NATURELOOK!**

**VITAL**  
Wildeiche  
gebürstet, lackiert



Zentrale  
Würth Hohenburger GmbH  
Ampfererstraße 60 | 6020 Innsbruck



 **DELCONCA**